

---

**Nombre del Producto: Anticuerpo monoclonal de conejo contra la insulina****Nº de Catálogo: AMRe83768**

Solo para uso en investigación.

**Resumen**

<b>Descripción</b>	Anticuerpo monoclonal de conejo recombinante
<b>Huésped</b>	Conejo
<b>Aplicación</b>	IHC,ICC/IF,ICC
<b>Reactividad</b>	Humano, Ratón, Rata
<b>Conjugación</b>	No conjugado
<b>Modificación</b>	Sin modificar
<b>Isotipo</b>	IgG
<b>Clonalidad</b>	Monoclonal
<b>Formato</b>	Líquido
<b>Concentración</b>	0,38 mg/ml. La concentración de este producto puede variar según el lote.
<b>Almacenamiento</b>	Hacer alícuotas y almacenar a -20°C (válido por 12 meses). Evitar ciclos de congelación/descongelación.
<b>Envío</b>	Bolsas de hielo
<b>Tampon</b>	Anticuerpo purificado en PBS con 0,05% de azida sódica, 0,05% de proteína protectora y 50% de glicerol.
<b>Purificación</b>	Purificación por afinidad

**Aplicación**

<b>Relación de Dilución</b>	IHC 1:100-1:200,ICC/IF 1:50-1:200,ICC 1:50-1:200
<b>Peso Molecular</b>	12 kDa

**Información del Antígeno**

<b>Nombre del Gen</b>	Insulin
<b>Nombres Alternativos</b>	ILPR; IRDN; IDDM2; MODY10; Insulin; Insulin; INS;;Insulin
<b>ID del Gen</b>	-
<b>ID SwissProt</b>	P01308
<b>Inmunógeno</b>	Un péptido sintetizado derivado de la insulina humana.

**Antecedentes**

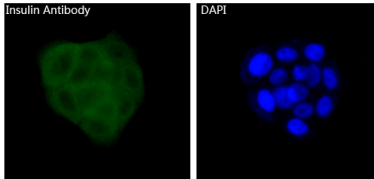
La insulina disminuye la concentración de glucosa en sangre. Aumenta la permeabilidad celular a los monosacáridos,

aminoácidos y ácidos grasos. Acelera la glucólisis, el ciclo de las pentosas fosfato y la síntesis de glucógeno en el hígado.

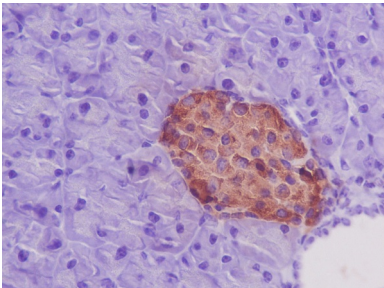
## Área de Investigación

-

## Datos de Imagen



Análisis inmunofluorescente de células BxPC-3, utilizando anticuerpos antiinsulina.



Análisis inmunohistoquímico de páncreas de ratón incluido en parafina, utilizando anticuerpos de insulina.