

Nombre del Producto: Anticuerpo monoclonal de conejo Apc6/CDC16**Nº de Catálogo: AMRe83765**

Solo para uso en investigación.

Resumen

Descripción	Anticuerpo monoclonal de conejo recombinante
Huésped	Conejo
Aplicación	WB,IP
Reactividad	Humano, Ratón, Rata
Conjugación	No conjugado
Modificación	Sin modificar
Isotipo	IgG
Clonalidad	Monoclonal
Formato	Líquido
Concentración	0,55 mg/ml. La concentración de este producto puede variar según el lote.
Almacenamiento	Hacer alícuotas y almacenar a -20°C (válido por 12 meses). Evitar ciclos de congelación/descongelación.
Envío	Bolsas de hielo
Tampon	Anticuerpo purificado en PBS con 0,05% de azida sódica, 0,05% de proteína protectora y 50% de glicerol.
Purificación	Purificación por afinidad

Aplicación

Relación de Dilución	WB 1:1000-1:2000,IP 1:20-1:50
Peso Molecular	Calculated MW: 72,71 kDa ; Observed MW: 71 kDa

Información del Antígeno

Nombre del Gen	Apc6/CDC16
Nombres Alternativos	CDC16; ANAPC6; APC6; CDC16 homolog; Cyclosome subunit 6; CDC16Hs; CUT9;;CDC16
ID del Gen	-
ID SwissProt	Q13042/Q8R349
Inmunógeno	Un péptido sintetizado derivado del CDC16 humano

Antecedentes

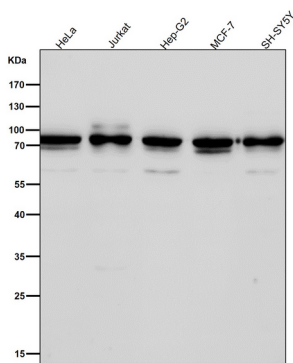
Componente del complejo promotor de anafase/ciclosoma (APC/C), una ubiquitina ligasa E3 regulada por el ciclo celular que

controla la progresión a través de la mitosis y la fase G1 del ciclo celular. El complejo APC/C actúa mediando la ubiquitinación y la posterior degradación de las proteínas diana: media principalmente la formación de cadenas de poliubiquitina ligadas a Lys-11 y, en menor medida, la formación de cadenas de poliubiquitina ligadas a Lys-48 y Lys-63.

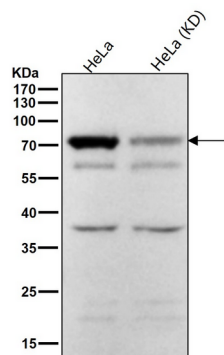
Área de Investigación

-

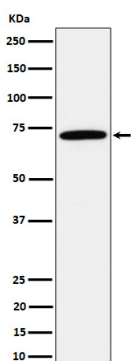
Datos de Imagen



Todos los carriles utilizan el anticuerpo en una dilución de 1:2K durante 1 hora a temperatura ambiente.



Todos los carriles utilizan el anticuerpo en una dilución de 1:1K durante 1 hora a temperatura ambiente.



Análisis de transferencia Western de la expresión de Apc6/CDC16 en lisado de células HepG2.