

**Nombre del Producto: Anticuerpo monoclonal de conejo acetil-alfa tubulina (Lys40)****Nº de Catálogo: AMRe83764**

Solo para uso en investigación.

**Resumen**

<b>Descripción</b>	Anticuerpo monoclonal de conejo recombinante
<b>Huésped</b>	Conejo
<b>Aplicación</b>	WB,IHC,ICC/IF,ICC,FC,IP
<b>Reactividad</b>	Humano, Ratón, Rata
<b>Conjugación</b>	No conjugado
<b>Modificación</b>	Acetilado
<b>Isotipo</b>	IgG
<b>Clonalidad</b>	Monoclonal
<b>Formato</b>	Líquido
<b>Concentración</b>	0,5 mg/ml. La concentración de este producto puede variar según el lote.
<b>Almacenamiento</b>	Hacer alícuotas y almacenar a -20°C (válido por 12 meses). Evitar ciclos de congelación/descongelación.
<b>Envío</b>	Bolsas de hielo
<b>Tampon</b>	Anticuerpo purificado en PBS con 0,05% de azida sódica, 0,05% de proteína protectora y 50% de glicerol.
<b>Purificación</b>	Purificación por afinidad

**Aplicación**

<b>Relación de Dilución</b>	WB 1:1000-1:2000,IHC 1:100-1:200,ICC/IF 1:50-1:200,ICC 1:50-1:200,FC 1:20-1:100,IP 1:20-1:50
<b>Peso Molecular</b>	Calculated MW: 50 kDa ; Observed MW: 52 kDa

**Información del Antígeno**

<b>Nombre del Gen</b>	alpha Tubulin(acetylK40)
<b>Nombres Alternativos</b>	Alpha-tubulin 1; TUBA1; TUBA1A ; Tubulin alpha 1 chain; Tubulin alpha;alpha 1B/4A Tubulin
<b>ID del Gen</b>	-
<b>ID SwissProt</b>	P68363/P68366
<b>Inmunógeno</b>	Un péptido sintetizado derivado de la tubulina alfa 1B humana

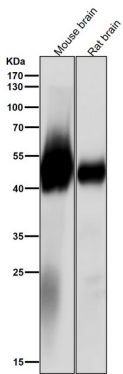
## Antecedentes

La tubulina es el componente principal de los microtúbulos. Se une a dos moles de GTP: uno en un sitio intercambiable de la cadena beta y otro en un sitio no intercambiable de la cadena alfa.

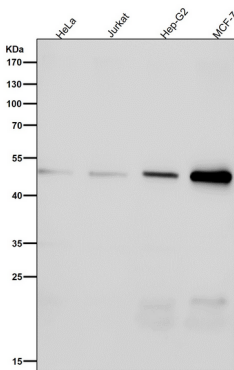
## Área de Investigación

-

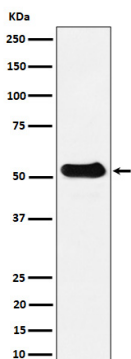
## Datos de Imagen



Todos los carriles utilizan el anticuerpo en una dilución de 1:2K durante 1 hora a temperatura ambiente.



Todos los carriles utilizan el anticuerpo en una dilución de 1:2K durante 1 hora a temperatura ambiente.



Análisis de transferencia Western de la expresión de alfa tubulina (acetil K40) en lisado de células de bazo de ratón.