

Nombre del Producto: Anticuerpo monoclonal de conejo LAP3**Nº de Catálogo: AMRe83762**

Solo para uso en investigación.

Resumen

Descripción	Anticuerpo monoclonal de conejo recombinante
Huésped	Conejo
Aplicación	WB,IHC
Reactividad	Humano
Conjugación	No conjugado
Modificación	Sin modificar
Isotipo	IgG
Clonalidad	Monoclonal
Formato	Líquido
Concentración	0,38 mg/ml. La concentración de este producto puede variar según el lote.
Almacenamiento	Hacer alícuotas y almacenar a -20°C (válido por 12 meses). Evitar ciclos de congelación/descongelación.
Envío	Bolsas de hielo
Tampon	Anticuerpo purificado en PBS con 0,05% de azida sódica, 0,05% de proteína protectora y 50% de glicerol.
Purificación	Purificación por afinidad

Aplicación

Relación de Dilución	WB 1:1000-1:2000,IHC 1:100-1:200
Peso Molecular	Calculated MW: 56 kDa ; Observed MW: 52 kDa

Información del Antígeno

Nombre del Gen	LAP3
Nombres Alternativos	LAP; Lap3; LAPEP; Leucine aminopeptidase 3; PEPS; Peptidase S;;LAP3
ID del Gen	-
ID SwissProt	P28838
Inmunógeno	Un péptido sintetizado derivado de LAP3 humano

Antecedentes

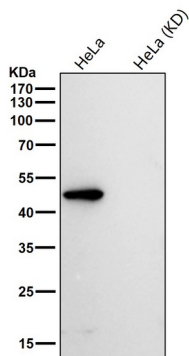
Presumiblemente participa en el procesamiento y recambio regular de proteínas intracelulares. Cataliza la eliminación de

aminoácidos no sustituidos del extremo N-terminal de diversos péptidos.

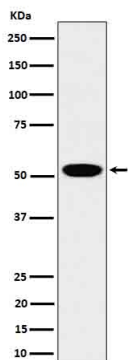
Área de Investigación

-

Datos de Imagen



Todos los carriles utilizan el anticuerpo en una dilución de 1:1K durante 1 hora a temperatura ambiente.



Análisis de transferencia Western de la expresión de LAP3 en lisado de células 293T.