

**Nombre del Producto: Anticuerpo monoclonal de conejo SEC62****Nº de Catálogo: AMRe83761**

Solo para uso en investigación.

**Resumen**

<b>Descripción</b>	Anticuerpo monoclonal de conejo recombinante
<b>Huésped</b>	Conejo
<b>Aplicación</b>	WB,IHC,ICC/IF,ICC
<b>Reactividad</b>	Humano, Ratón, Rata
<b>Conjugación</b>	No conjugado
<b>Modificación</b>	Sin modificar
<b>Isotipo</b>	IgG
<b>Clonalidad</b>	Monoclonal
<b>Formato</b>	Líquido
<b>Concentración</b>	0,55 mg/ml. La concentración de este producto puede variar según el lote.
<b>Almacenamiento</b>	Hacer alícuotas y almacenar a -20°C (válido por 12 meses). Evitar ciclos de congelación/descongelación.
<b>Envío</b>	Bolsas de hielo
<b>Tampon</b>	Anticuerpo purificado en PBS con 0,05% de azida sódica, 0,05% de proteína protectora y 50% de glicerol.
<b>Purificación</b>	Purificación por afinidad

**Aplicación**

<b>Relación de Dilución</b>	WB 1:1000-1:2000,IHC 1:100-1:200,ICC/IF 1:50-1:200,ICC 1:50-1:200
<b>Peso Molecular</b>	Calculated MW: 46 kDa ; Observed MW: 50 kDa

**Información del Antígeno**

<b>Nombre del Gen</b>	SEC62
<b>Nombres Alternativos</b>	Mouse, Rat, Human;SEC62
<b>ID del Gen</b>	-
<b>ID SwissProt</b>	Q99442
<b>Inmunógeno</b>	Un péptido sintetizado derivado de SEC62 humano

**Antecedentes**

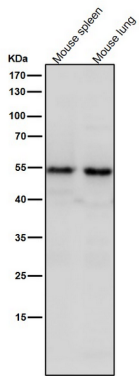
Media el transporte postraduccional de polipéptidos precursores a través del retículo endoplasmático (RE). Se propone que

actúe como receptor diana para pequeñas proteínas presecretoras que contienen péptidos señal cortos y apolares. Dirige y posiciona adecuadamente las proteínas presecretoras recién sintetizadas en el complejo translocón formador del canal SEC61, lo que desencadena la apertura del canal para la translocación del polipéptido al lumen del RE.

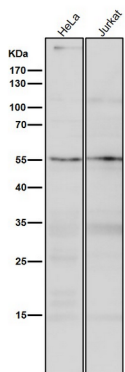
## Área de Investigación

-

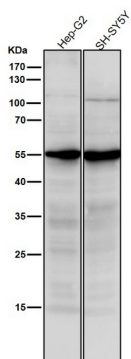
## Datos de Imagen



Todos los carriles utilizan el anticuerpo en una dilución de 1:1K durante 1 hora a temperatura ambiente.



Todos los carriles utilizan el anticuerpo en una dilución de 1:1K durante 1 hora a temperatura ambiente.



Todos los carriles utilizan el anticuerpo en una dilución de 1:1K durante 1 hora a temperatura ambiente.