

Nombre del Producto: Anticuerpo monoclonal de conejo anticeruloplasmina**Nº de Catálogo: AMRe83759**

Solo para uso en investigación.

Resumen

Descripción	Anticuerpo monoclonal de conejo recombinante
Huésped	Conejo
Aplicación	WB
Reactividad	Humano, Rata
Conjugación	No conjugado
Modificación	Sin modificar
Isotipo	IgG
Clonalidad	Monoclonal
Formato	Líquido
Concentración	0,38 mg/ml. La concentración de este producto puede variar según el lote.
Almacenamiento	Hacer alícuotas y almacenar a -20°C (válido por 12 meses). Evitar ciclos de congelación/descongelación.
Envío	Bolsas de hielo
Tampon	Anticuerpo purificado en PBS con 0,05% de azida sódica, 0,05% de proteína protectora y 50% de glicerol.
Purificación	Purificación por afinidad

Aplicación

Relación de Dilución	WB 1:1000-1:2000
Peso Molecular	Calculated MW: 122 kDa ; Observed MW: 140 kDa

Información del Antígeno

Nombre del Gen	Ceruloplasmin
Nombres Alternativos	Ceruloplasmin; CP2; Ferroxidase;;Ceruloplasmin
ID del Gen	-
ID SwissProt	P00450
Inmunógeno	Un péptido sintetizado derivado de la ceruloplasmina humana

Antecedentes

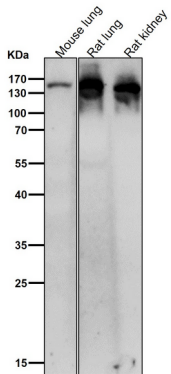
Glicoproteína azul multifuncional que se une al cobre (6-7 átomos por molécula). Posee actividad ferroxidasa, oxidando Fe₂ a

Fe₃ sin liberar radicales oxigenados. Participa en el transporte de hierro a través de la membrana celular.

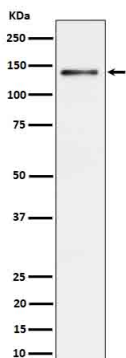
Área de Investigación

-

Datos de Imagen



Todos los carriles utilizan el anticuerpo en una dilución de 1:2K durante 1 hora a temperatura ambiente.



Análisis Western blot de la expresión de ceruloplasmina en lisado de células de hígado de rata.