

Nombre del Producto: Anticuerpo monoclonal de conejo SHB**Nº de Catálogo: AMRe83758**

Solo para uso en investigación.

Resumen

Descripción	Anticuerpo monoclonal de conejo recombinante
Huésped	Conejo
Aplicación	WB
Reactividad	Humano, Ratón, Rata
Conjugación	No conjugado
Modificación	Sin modificar
Isotipo	IgG
Clonalidad	Monoclonal
Formato	Líquido
Concentración	0,38 mg/ml. La concentración de este producto puede variar según el lote.
Almacenamiento	Hacer alícuotas y almacenar a -20°C (válido por 12 meses). Evitar ciclos de congelación/descongelación.
Envío	Bolsas de hielo
Tampon	Anticuerpo purificado en PBS con 0,05% de azida sódica, 0,05% de proteína protectora y 50% de glicerol.
Purificación	Purificación por afinidad

Aplicación

Relación de Dilución	WB 1:1000-1:2000
Peso Molecular	55 kDa

Información del Antígeno

Nombre del Gen	SHB
Nombres Alternativos	Shb;;SHB
ID del Gen	-
ID SwissProt	Q15464
Inmunógeno	Un péptido sintetizado derivado del SHB humano

Antecedentes

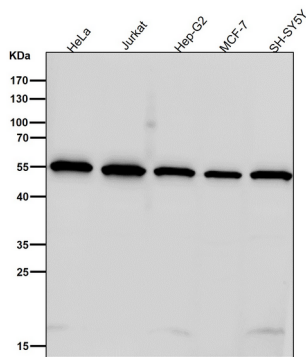
Proteína adaptadora que regula diversas cascadas de transducción de señales mediante la unión de receptores activados con

componentes de señalización posteriores. Puede participar en la angiogénesis regulando la señalización de FGFR1, VEGFR2 y PDGFR. También puede participar en la señalización del receptor de antígeno de linfocitos T/TCR, la señalización de la interleucina-2, la apoptosis y la diferenciación neuronal mediando las cascadas de señalización inducidas por FGF básico y NGF. También puede regular la señalización de IRS1 e IRS2 en células productoras de insulina.

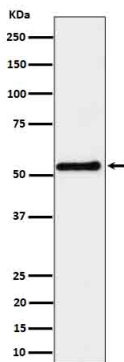
Área de Investigación

-

Datos de Imagen



Todos los carriles utilizan el anticuerpo en una dilución de 1:2K durante 1 hora a temperatura ambiente.



Análisis de transferencia Western de la expresión de SHB en lisado de células K562.