

Nombre del Producto: Anticuerpo monoclonal de conejo CBR1**Nº de Catálogo: AMRe83747**

Solo para uso en investigación.

Resumen

Descripción	Anticuerpo monoclonal de conejo recombinante
Huésped	Conejo
Aplicación	WB,IHC,ICC/IF,ICC
Reactividad	Humano
Conjugación	No conjugado
Modificación	Sin modificar
Isotipo	IgG
Clonalidad	Monoclonal
Formato	Líquido
Concentración	0,55 mg/ml. La concentración de este producto puede variar según el lote.
Almacenamiento	Hacer alícuotas y almacenar a -20°C (válido por 12 meses). Evitar ciclos de congelación/descongelación.
Envío	Bolsas de hielo
Tampon	Anticuerpo purificado en PBS con 0,05% de azida sódica, 0,05% de proteína protectora y 50% de glicerol.
Purificación	Purificación por afinidad

Aplicación

Relación de Dilución	WB 1:1000-1:2000,IHC 1:100-1:200,ICC/IF 1:50-1:200,ICC 1:50-1:200
Peso Molecular	30 kDa

Información del Antígeno

Nombre del Gen	CBR1 15 hydroxyprostaglandin dehydrogenase [NADP+]; Carbonyl reductase [NADPH] 1;
Nombres Alternativos	CBR1; CRN; NADPH dependent carbonyl reductase 1; Prostaglandin 9 ketoreductase; SDR21C1;;CBR1
ID del Gen	-
ID SwissProt	P16152
Inmunógeno	Un péptido sintetizado derivado del CBR1 humano

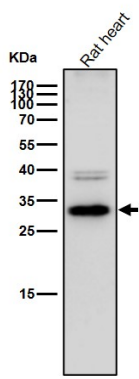
Antecedentes

Reductasa dependiente de NADPH con amplia especificidad de sustrato. Cataliza la reducción de una amplia variedad de compuestos carbonílicos, como quinonas, prostaglandinas, menadiona y diversos xenobióticos. Cataliza la reducción de las antraciclinas antitumorales doxorubicina y daunorrubicina a los compuestos cardiotóxicos doxorubicinol y daunorrubicinol.

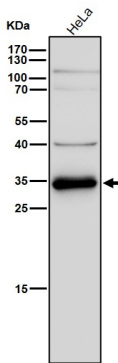
Área de Investigación

-

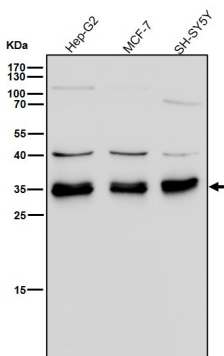
Datos de Imagen



Todos los carriles utilizan el anticuerpo en una dilución de 1:1K durante 1 hora a temperatura ambiente.



Todos los carriles utilizan el anticuerpo en una dilución de 1:1K durante 1 hora a temperatura ambiente.



Todos los carriles utilizan el anticuerpo en una dilución de 1:1K durante 1 hora a temperatura ambiente.