

Nombre del Producto: Anticuerpo monoclonal de conejo PKC alfa**Nº de Catálogo: AMRe83743**

Solo para uso en investigación.

Resumen

Descripción	Anticuerpo monoclonal de conejo recombinante
Huésped	Conejo
Aplicación	WB,IHC,ICC/IF,ICC,FC,IP
Reactividad	Humano, Ratón, Rata
Conjugación	No conjugado
Modificación	Sin modificar
Isotipo	IgG
Clonalidad	Monoclonal
Formato	Líquido
Concentración	0,19 mg/ml. La concentración de este producto puede variar según el lote.
Almacenamiento	Hacer alícuotas y almacenar a -20°C (válido por 12 meses). Evitar ciclos de congelación/descongelación.
Envío	Bolsas de hielo
Tampon	Anticuerpo purificado en PBS con 0,05% de azida sódica, 0,05% de proteína protectora y 50% de glicerol.
Purificación	Purificación por afinidad

Aplicación

Relación de Dilución	WB 1:1000-1:2000,IHC 1:100-1:200,ICC/IF 1:50-1:200,ICC 1:50-1:200,FC 1:20-1:100,IP 1:20-1:50
Peso Molecular	Calculated MW: 77 kDa ; Observed MW: 75 kDa

Información del Antígeno

Nombre del Gen	PKC alpha
Nombres Alternativos	EC 2.7.11.13; KPCA; PKC III; PKC-A; PKC-III; PKC-alpha; PRKACA; PRKCA; Protein kinase C; alpha type; kinase PKC-alpha;;PKC alpha
ID del Gen	-
ID SwissProt	P17252
Inmunógeno	Un péptido sintetizado derivado de la PKC alfa humana

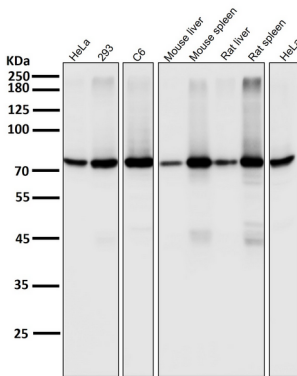
Antecedentes

Serina/treonina-proteína quinasa dependiente de fosfolípidos y diacilglicerol (DAG) activada por calcio, que participa en la regulación positiva y negativa de la proliferación celular, apoptosis, diferenciación, migración y adhesión, tumorigénesis, hipertrofia cardíaca, angiogénesis, función plaquetaria e inflamación, fosforilando directamente objetivos como RAF1, BCL2, CSPG4, TNNT2/CTNT, o activando la cascada de señalización que involucra a MAPK1/3 (ERK1/2) y RAP1GAP.

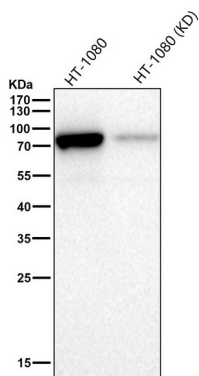
Área de Investigación

-

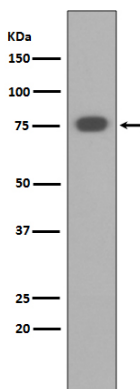
Datos de Imagen



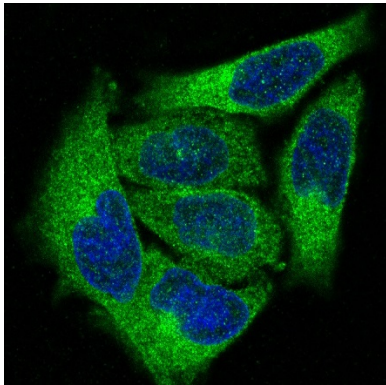
Todos los carriles utilizan el anticuerpo en una dilución de 1:2K durante 1 hora a temperatura ambiente.



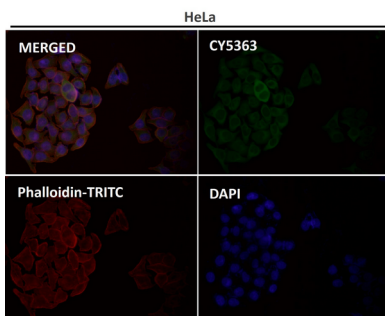
Todos los carriles utilizan el anticuerpo en una dilución de 1:1K durante 1 hora a temperatura ambiente.



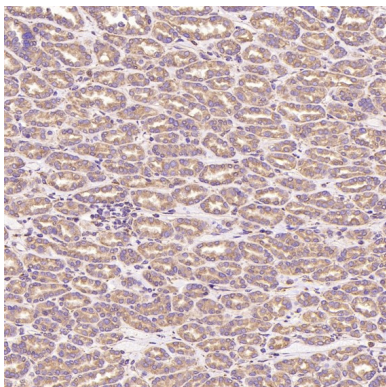
Análisis de transferencia Western de la expresión de PKC alfa en lisado de células HEK293.



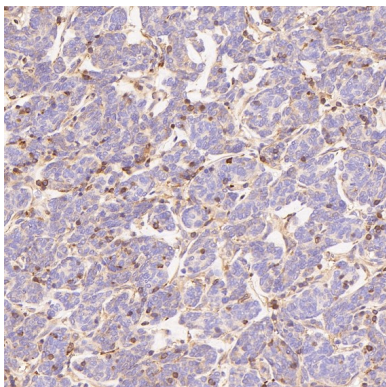
Análisis inmunofluorescente de células Hela, utilizando el anticuerpo PKC alfa.



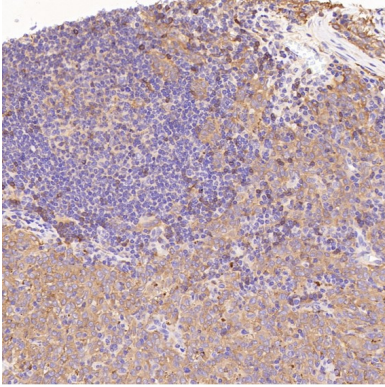
Análisis inmunofluorescente utilizando el Anticuerpo a dilución 1:50.



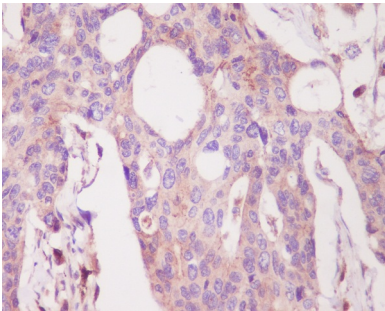
Análisis inmunohistoquímico de un tumor pituitario humano incluido en parafina, utilizando el anticuerpo a una dilución de 1:100.



Análisis inmunohistoquímico de timoma humano incluido en parafina, utilizando el anticuerpo a dilución 1:200.



Análisis inmunohistoquímico de melanoma humano incluido en parafina, utilizando el anticuerpo a dilución 100.



Análisis inmunohistoquímico de colon humano incluido en parafina, utilizando el anticuerpo PKC alfa.