

Nombre del Producto: Anticuerpo monoclonal de conejo alfa/beta sinucleína**Nº de Catálogo: AMRe83742**

Solo para uso en investigación.

Resumen

Descripción	Anticuerpo monoclonal de conejo recombinante
Huésped	Conejo
Aplicación	WB,ICC,FC
Reactividad	Humano, Ratón, Rata
Conjugación	No conjugado
Modificación	Sin modificar
Isotipo	IgG
Clonalidad	Monoclonal
Formato	Líquido
Concentración	-
Almacenamiento	Hacer alícuotas y almacenar a -20°C (válido por 12 meses). Evitar ciclos de congelación/descongelación.
Envío	Bolsas de hielo
Tampon	Anticuerpo purificado en PBS con 0,05% de azida sódica, 0,05% de proteína protectora y 50% de glicerol.
Purificación	Purificación por afinidad

Aplicación

Relación de Dilución	WB 1:1000-1:2000,ICC 1:50-1:200,FC 1:20-1:100
Peso Molecular	Calculated MW: 14 kDa ; Observed MW: 18 kDa

Información del Antígeno

Nombre del Gen	alpha/beta Synuclein
Nombres Alternativos	alpha synuclein; beta synuclein ; NACP; PD1 ; SNCA; SNCB;;alpha/beta Synuclein
ID del Gen	-
ID SwissProt	P37840/Q16143
Inmunógeno	Un péptido sintetizado derivado de la alfa-sinucleína humana

Antecedentes

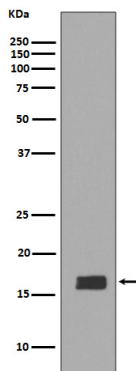
La alfa-sinucleína pertenece a la familia de las sinucleínas, que también incluye la beta-sinucleína y la gamma-sinucleína. Las

sinucleínas se expresan abundantemente en el cerebro e inhiben selectivamente la fosfolipasa D2.

Área de Investigación

-

Datos de Imagen



Análisis Western blot de la expresión de alfa + beta sinucleína en lisado de tejido cerebral de ratón.