

Nombre del Producto: Anticuerpo monoclonal de conejo p16 ARC**Nº de Catálogo: AMRe83738**

Solo para uso en investigación.

Resumen

Descripción	Anticuerpo monoclonal de conejo recombinante
Huésped	Conejo
Aplicación	WB,IHC,ICC/IF,ICC,FC,IP
Reactividad	Humano, Ratón, Rata
Conjugación	No conjugado
Modificación	Sin modificar
Isotipo	IgG
Clonalidad	Monoclonal
Formato	Líquido
Concentración	0,49 mg/ml. La concentración de este producto puede variar según el lote.
Almacenamiento	Hacer alícuotas y almacenar a -20°C (válido por 12 meses). Evitar ciclos de congelación/descongelación.
Envío	Bolsas de hielo
Tampon	Anticuerpo purificado en PBS con 0,05% de azida sódica, 0,05% de proteína protectora y 50% de glicerol.
Purificación	Purificación por afinidad

Aplicación

Relación de Dilución	WB 1:1000-1:2000,IHC 1:100-1:200,ICC/IF 1:50-1:200,ICC 1:50-1:200,FC 1:20-1:100,IP 1:20-1:50
Peso Molecular	16 kDa

Información del Antígeno

Nombre del Gen	p16 ARC
Nombres Alternativos	p16 Arc; ARPC5; ARC16; Arp2/3 protein complex subunit p16;;p16 ARC
ID del Gen	-
ID SwissProt	O15511
Inmunógeno	Un péptido sintetizado derivado del p16 ARC humano

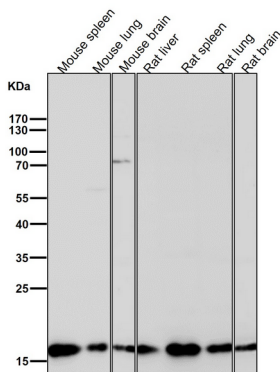
Antecedentes

Componente del complejo Arp2/3, un complejo multiproteico que media la polimerización de actina tras la estimulación del factor promotor de nucleación (NPF). El complejo Arp2/3 media la formación de redes de actina ramificadas en el citoplasma, proporcionando la fuerza para la motilidad celular. Además de su función en el citoesqueleto citoplasmático, el complejo Arp2/3 también promueve la polimerización de actina en el núcleo, regulando así la transcripción genética y la reparación del ADN dañado.

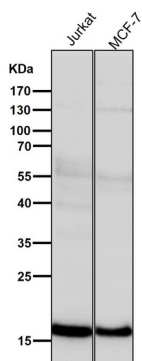
Área de Investigación

-

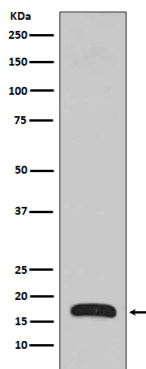
Datos de Imagen



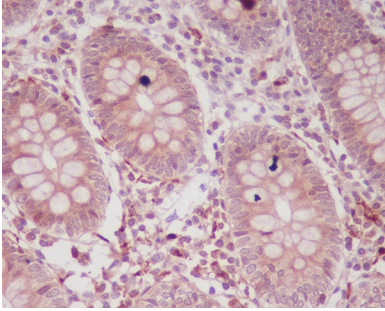
Todos los carriles utilizan el anticuerpo en una dilución de 1:2K durante 1 hora a temperatura ambiente.



Todos los carriles utilizan el anticuerpo en una dilución de 1:2K durante 1 hora a temperatura ambiente.



Análisis mediante transferencia Western de la expresión de p16 Arc en lisado de cerebro fetal humano.



Análisis inmunohistoquímico de colon humano incluido en parafina, utilizando el anticuerpo p16 ARC.