

**Nombre del Producto: Anticuerpo monoclonal de conejo Bim****Nº de Catálogo: AMRe83736**

Solo para uso en investigación.

**Resumen**

<b>Descripción</b>	Anticuerpo monoclonal de conejo recombinante
<b>Huésped</b>	Conejo
<b>Aplicación</b>	WB,IHC,ICC/IF,ICC,FC,IP
<b>Reactividad</b>	Humano, Ratón, Rata
<b>Conjugación</b>	No conjugado
<b>Modificación</b>	Sin modificar
<b>Isotipo</b>	IgG
<b>Clonalidad</b>	Monoclonal
<b>Formato</b>	Líquido
<b>Concentración</b>	0,34 mg/ml. La concentración de este producto puede variar según el lote.
<b>Almacenamiento</b>	Hacer alícuotas y almacenar a -20°C (válido por 12 meses). Evitar ciclos de congelación/descongelación.
<b>Envío</b>	Bolsas de hielo
<b>Tampon</b>	Anticuerpo purificado en PBS con 0,05% de azida sódica, 0,05% de proteína protectora y 50% de glicerol.
<b>Purificación</b>	Purificación por afinidad

**Aplicación**

<b>Relación de Dilución</b>	WB 1:1000-1:2000,IHC 1:100-1:200,ICC/IF 1:50-1:200,ICC 1:50-1:200,FC 1:20-1:100,IP 1:20-1:50
<b>Peso Molecular</b>	22 kDa

**Información del Antígeno**

<b>Nombre del Gen</b>	Bim
<b>Nombres Alternativos</b>	BAM; BIM; BOD; BimL; BimS; BimEL; BIM-beta6; BIM-beta7; BIM-alpha6;BCL2L11;;BIM
<b>ID del Gen</b>	-
<b>ID SwissProt</b>	O43521
<b>Inmunógeno</b>	Un péptido sintetizado derivado del BIM humano

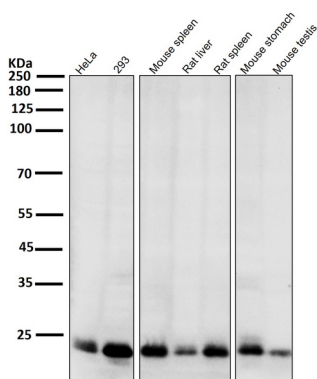
**Antecedentes**

Induce apoptosis y anoikis. La isoforma BimL es más potente que la isoforma BimEL. Las isoformas Bim-alfa1, Bim-alfa2 y Bim-alfa3 inducen apoptosis, aunque con menor potencia que las isoformas BimEL, BimL y BimS. La isoforma Bim-gamma induce apoptosis. La isoforma Bim-alfa3 induce apoptosis, posiblemente a través de una vía mediada por caspasas. Las isoformas BimAC y BimABC carecen de la capacidad de inducir apoptosis.

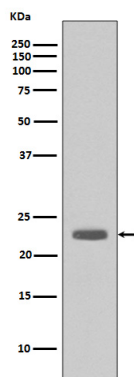
## Área de Investigación

-

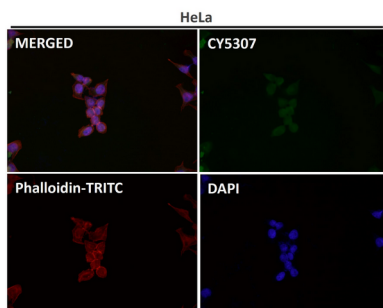
## Datos de Imagen



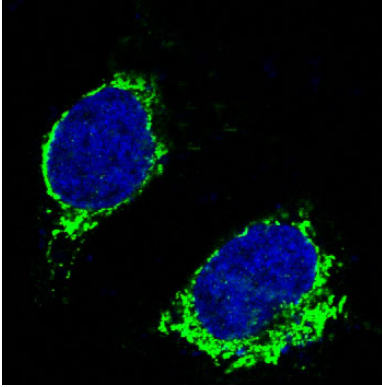
Todos los carriles utilizan el anticuerpo en una dilución de 1:2K durante 1 hora a temperatura ambiente.



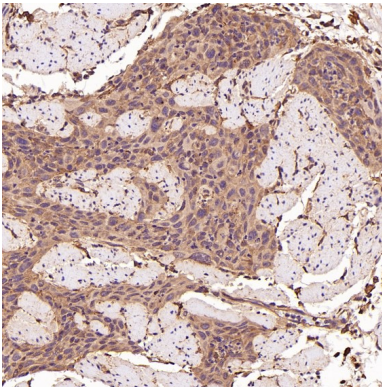
Análisis de transferencia Western de la expresión de Bim en el lisado de células A431.



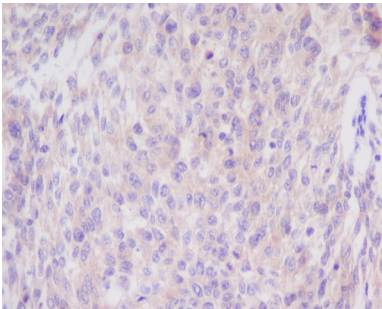
Análisis inmunofluorescente utilizando el Anticuerpo a dilución 1:150.



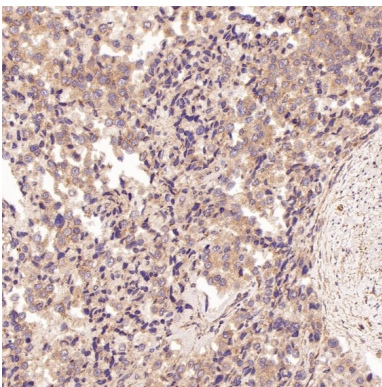
Análisis inmunofluorescente de células Raji, utilizando el anticuerpo Bim.



Análisis inmunohistoquímico de carcinoma esofágico humano incluido en parafina, utilizando el anticuerpo a una dilución de 1:100.



Análisis inmunohistoquímico de cáncer de cuello uterino humano incluido en parafina, utilizando el anticuerpo Bim.



Análisis inmunohistoquímico de cáncer de próstata humano incluido en parafina, utilizando el anticuerpo a una dilución de 1:100.