

**Nombre del Producto: Anticuerpo monoclonal de conejo pan-cadherina****Nº de Catálogo: AMRe83728**

Solo para uso en investigación.

**Resumen**

<b>Descripción</b>	Anticuerpo monoclonal de conejo recombinante
<b>Huésped</b>	Conejo
<b>Aplicación</b>	WB,IHC,ICC/IF,ICC,FC,IP
<b>Reactividad</b>	Humano, Ratón, Rata
<b>Conjugación</b>	No conjugado
<b>Modificación</b>	Sin modificar
<b>Isotipo</b>	IgG
<b>Clonalidad</b>	Monoclonal
<b>Formato</b>	Líquido
<b>Concentración</b>	0,39 mg/ml. La concentración de este producto puede variar según el lote.
<b>Almacenamiento</b>	Hacer alícuotas y almacenar a -20°C (válido por 12 meses). Evitar ciclos de congelación/descongelación.
<b>Envío</b>	Bolsas de hielo
<b>Tampon</b>	Anticuerpo purificado en PBS con 0,05% de azida sódica, 0,05% de proteína protectora y 50% de glicerol.
<b>Purificación</b>	Purificación por afinidad

**Aplicación**

<b>Relación de Dilución</b>	WB 1:1000-1:2000,IHC 1:100-1:200,ICC/IF 1:50-1:200,ICC 1:50-1:200,FC 1:20-1:100,IP 1:20-1:50
<b>Peso Molecular</b>	Calculated MW: 15-20,80-83 kDa ; Observed MW: 140 kDa

**Información del Antígeno**

<b>Nombre del Gen</b>	pan Cadherin
<b>Nombres Alternativos</b>	Cadherin;CDH3;CDHP;Cadherin-1;Cadherin-2;Cadherin-3;Cadherin-4;Cadherin-5;CAM 120/80;CD144;CD324;CD325;Cdh4;CDH5;CDHE;CDHN;E-cadherin;N-cadherin;NCAD;Neural cadherin;P-cadherin;Uvomorulin;Vascular endothelial cadherin

;Cadherin

**ID del Gen**

-

**ID SwissProt**

P12830/P19022/P22223/P33151/P55283/P39038

**Inmunógeno**

Un péptido sintetizado derivado de la cadherina humana

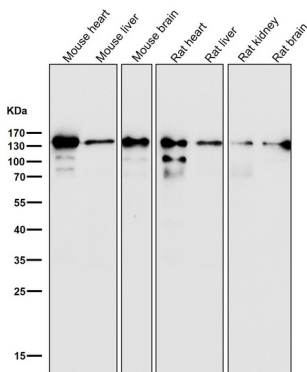
## Antecedentes

Las cadherinas son proteínas de adhesión celular dependientes del calcio. Interactúan preferentemente entre sí de forma homofílica al conectar las células; por lo tanto, pueden contribuir a la clasificación de tipos celulares heterogéneos. La CDH1 participa en los mecanismos que regulan la adhesión intercelular, la movilidad y la proliferación de las células epiteliales.

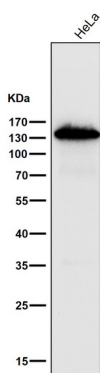
## Área de Investigación

-

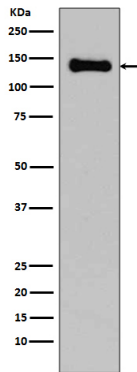
## Datos de Imagen



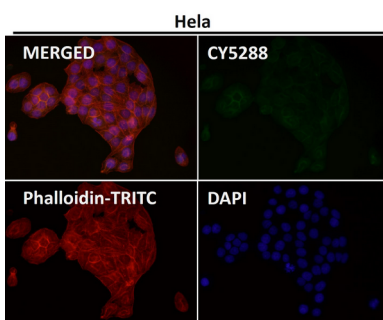
Todos los carriles utilizan el anticuerpo en una dilución de 1:2K durante 1 hora a temperatura ambiente.



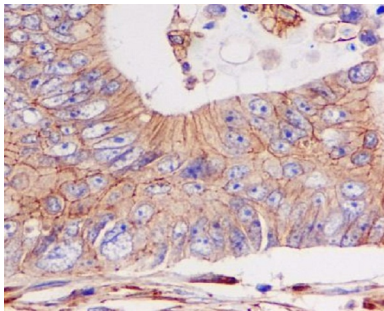
Todos los carriles utilizan el anticuerpo en una dilución de 1:2K durante 1 hora a temperatura ambiente.



Análisis de transferencia Western de la expresión de pancadherina en lisado de células C6.



Análisis inmunofluorescente utilizando el Anticuerpo a dilución 1:50.



Análisis inmunohistoquímico de cáncer de colon incluido en parafina, utilizando el anticuerpo pan-cadherina.