
Nombre del Producto: Anticuerpo monoclonal de conejo Notch 1**Nº de Catálogo: AMRe83723**

Solo para uso en investigación.

Resumen

Descripción	Anticuerpo monoclonal de conejo recombinante
Huésped	Conejo
Aplicación	WB,IHC,ICC/IF,ICC,FC
Reactividad	Humano, Ratón
Conjugación	No conjugado
Modificación	Sin modificar
Isotipo	IgG
Clonalidad	Monoclonal
Formato	Líquido
Concentración	0,39 mg/ml. La concentración de este producto puede variar según el lote.
Almacenamiento	Hacer alícuotas y almacenar a -20°C (válido por 12 meses). Evitar ciclos de congelación/descongelación.
Envío	Bolsas de hielo
Tampon	Anticuerpo purificado en PBS con 0,05% de azida sódica, 0,05% de proteína protectora y 50% de glicerol.
Purificación	Purificación por afinidad

Aplicación

Relación de Dilución	WB 1:1000-1:2000,IHC 1:100-1:200,ICC/IF 1:50-1:200,ICC 1:50-1:200,FC 1:20-1:100
Peso Molecular	Calculated MW: 273 kDa ; Observed MW: 125 kDa

Información del Antígeno

Nombre del Gen	Notch 1
Nombres Alternativos	NOTC1, NOTCH1, TAN1, hN1, neurogenic locus notch homolog protein 1, neurogenic locus notch homolog protein 1 precursor,;Notch 1
ID del Gen	-
ID SwissProt	P46531
Inmunógeno	Un péptido sintetizado derivado del Notch 1 humano

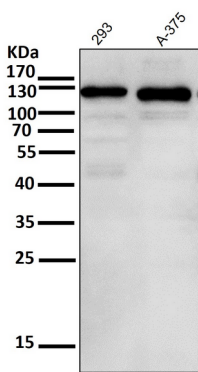
Antecedentes

Funciona como receptor para los ligandos Jagged1, Jagged2 y Delta1 unidos a la membrana, regulando la determinación del destino celular. Tras la activación del ligando a través del dominio intracelular Notch (NICD) liberado, forma un complejo activador transcripcional con RBPJ/RBPSUH y activa los genes del locus potenciador de división. Afecta la implementación de los programas de diferenciación, proliferación y apoptosis. Participa en la angiogénesis; regula negativamente la proliferación y migración de células endoteliales y la germinación angiogénica.

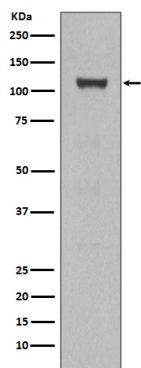
Área de Investigación

-

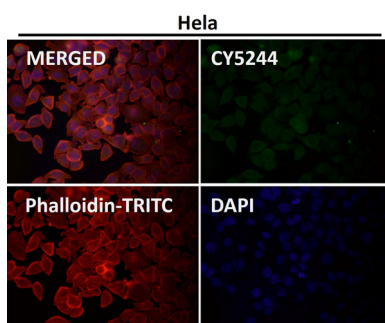
Datos de Imagen



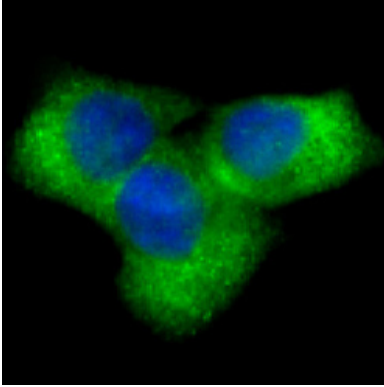
Todos los carriles utilizan el anticuerpo en una dilución de 1:1K durante 1 hora a temperatura ambiente.



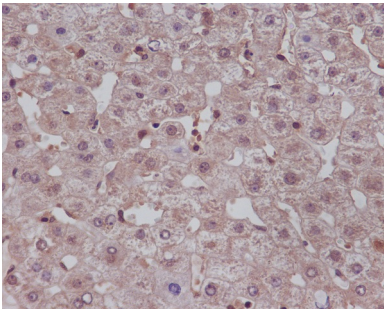
Análisis de transferencia Western de la expresión de NOTCH1 en lisado de células HEK293.



Análisis inmunofluorescente utilizando el Anticuerpo a dilución 1:50.



Análisis inmunofluorescente de células HeLa, utilizando el anticuerpo Notch1.



Análisis inmunohistoquímico de hígado humano incluido en parafina, utilizando el anticuerpo Notch1.