

Nombre del Producto: Anticuerpo monoclonal de conejo CD86**Nº de Catálogo: AMRe83722**

Solo para uso en investigación.

Resumen

Descripción	Anticuerpo monoclonal de conejo recombinante
Huésped	Conejo
Aplicación	WB,IHC,ICC/IF,ICC,FC,IP
Reactividad	Humano, Ratón, Rata
Conjugación	No conjugado
Modificación	Sin modificar
Isotipo	IgG
Clonalidad	Monoclonal
Formato	Líquido
Concentración	0,34 mg/ml. La concentración de este producto puede variar según el lote.
Almacenamiento	Hacer alícuotas y almacenar a -20°C (válido por 12 meses). Evitar ciclos de congelación/descongelación.
Envío	Bolsas de hielo
Tampon	Anticuerpo purificado en PBS con 0,05% de azida sódica, 0,05% de proteína protectora y 50% de glicerol.
Purificación	Purificación por afinidad

Aplicación

Relación de Dilución	WB 1:1000-1:2000,IHC 1:100-1:200,ICC/IF 1:50-1:200,ICC 1:50-1:200,FC 1:20-1:100,IP 1:20-1:50
Peso Molecular	Calculated MW: 38 kDa ; Observed MW: 70 kDa

Información del Antígeno

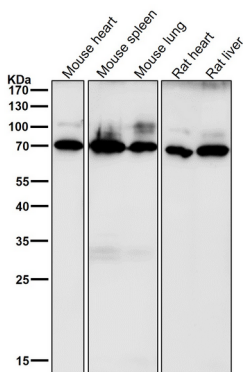
Nombre del Gen	CD86
Nombres Alternativos	CD86;B7-2;B70;CD28LG2;LAB72;MGC34413; CTLA4 counter receptor B72; CLS1; Ly58; MB7;;CD86
ID del Gen	-
ID SwissProt	P42081
Inmunógeno	Un péptido sintetizado derivado del CD86 humano

Antecedentes

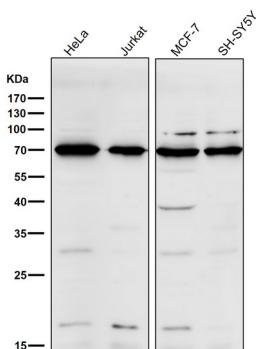
Receptor que participa en la señal coestimuladora esencial para la proliferación de linfocitos T y la producción de interleucina-2, mediante la unión a CD28 o CTLA-4. Puede desempeñar un papel crucial en los eventos iniciales de la activación de los linfocitos T y la coestimulación de los linfocitos T vírgenes, como la decisión entre la inmunidad y la anergia que producen los linfocitos T dentro de las 24 horas posteriores a la activación. También participa en la regulación de la función de los linfocitos B y participa en la regulación del nivel de IgG1 producida. Tras la activación de CD40, activa la vía de señalización de NF-kappa-B mediante la activación de la fosfolipasa C y la proteína quinasa C.

Área de Investigación

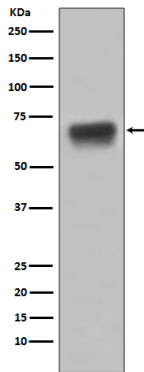
Datos de Imagen



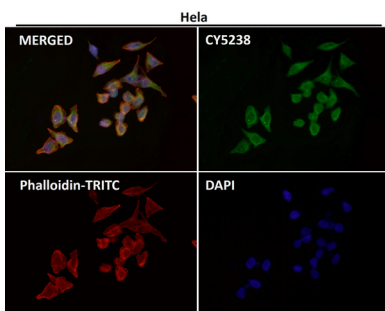
Todos los carriles utilizan el anticuerpo en una dilución de 1:2K durante 1 hora a temperatura ambiente.



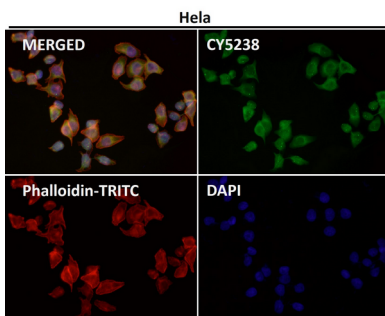
Todos los carriles utilizan el anticuerpo en una dilución de 1:2K durante 1 hora a temperatura ambiente.



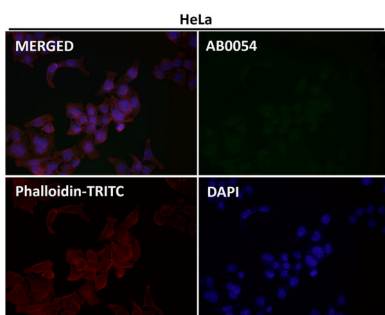
Análisis de transferencia Western de la expresión de CD86 en lisado de células Raji.



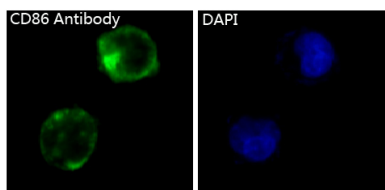
Análisis inmunofluorescente utilizando el Anticuerpo a dilución 1:50.



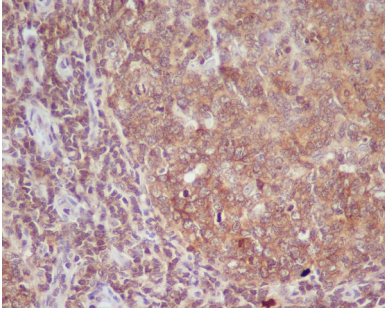
Análisis inmunofluorescente utilizando el Anticuerpo a dilución 1:50.



Análisis inmunofluorescente utilizando el Anticuerpo a dilución 1:150.



Análisis inmunofluorescente de células K562, utilizando el anticuerpo CD86.



Análisis inmunohistoquímico de amígdalas humanas incluidas en parafina, utilizando el anticuerpo CD86.