
Nombre del Producto: Anticuerpo monoclonal de conejo TRAM2**Nº de Catálogo: AMRe83714**

Solo para uso en investigación.

Resumen

Descripción	Anticuerpo monoclonal de conejo recombinante
Huésped	Conejo
Aplicación	WB
Reactividad	Humano, Ratón, Rata
Conjugación	No conjugado
Modificación	Sin modificar
Isotipo	IgG
Clonalidad	Monoclonal
Formato	Líquido
Concentración	-
Almacenamiento	Hacer alícuotas y almacenar a -20°C (válido por 12 meses). Evitar ciclos de congelación/descongelación.
Envío	Bolsas de hielo
Tampon	Anticuerpo purificado en PBS con 0,05% de azida sódica, 0,05% de proteína protectora y 50% de glicerol.
Purificación	Purificación por afinidad

Aplicación

Relación de Dilución	WB 1:1000-1:2000
Peso Molecular	43 kDa

Información del Antígeno

Nombre del Gen	TRAM2 KIAA0057;TRAM like protein;Tram2;Translocating chain associating membrane protein
Nombres Alternativos	2;Translocation associated membrane protein 2 ;TRAM2
ID del Gen	-
ID SwissProt	Q15035
Inmunógeno	Un péptido sintetizado derivado del TRAM2 humano

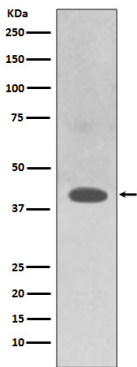
Antecedentes

Necesario para la síntesis de colágeno tipo I. Puede acoplar la actividad de la bomba de Ca_{24} del RE, SERCA2B, con la actividad del translocón. Este acoplamiento puede aumentar la concentración local de Ca_{24} en el sitio de síntesis de colágeno, y una alta concentración de Ca_{24} puede ser necesaria para la función de las chaperonas moleculares implicadas en el plegamiento del colágeno. Necesario para la correcta inserción del extremo N-terminal de la primera hélice transmembrana de TM4SF20 en el lumen del RE, puede actuar como un sensor de ceramidas para la translocación alternativa regulada (TRAT).

Área de Investigación

-

Datos de Imagen



Análisis de transferencia Western de la expresión de TRAM2 en lisado de células HepG2.