

Nombre del Producto: Anticuerpo monoclonal de conejo TRAF6**Nº de Catálogo: AMRe83710**

Solo para uso en investigación.

Resumen

Descripción	Anticuerpo monoclonal de conejo recombinante
Huésped	Conejo
Aplicación	WB,IHC,FC
Reactividad	Humano, Ratón, Rata
Conjugación	No conjugado
Modificación	Sin modificar
Isotipo	IgG
Clonalidad	Monoclonal
Formato	Líquido
Concentración	0,19 mg/ml. La concentración de este producto puede variar según el lote.
Almacenamiento	Hacer alícuotas y almacenar a -20°C (válido por 12 meses). Evitar ciclos de congelación/descongelación.
Envío	Bolsas de hielo
Tampon	Anticuerpo purificado en PBS con 0,05% de azida sódica, 0,05% de proteína protectora y 50% de glicerol.
Purificación	Purificación por afinidad

Aplicación

Relación de Dilución	WB 1:1000-1:2000,IHC 1:100-1:200,FC 1:20-1:100
Peso Molecular	Calculated MW: 60 kDa ; Observed MW: 58 kDa

Información del Antígeno

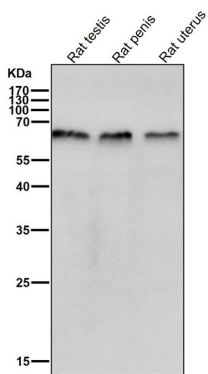
Nombre del Gen	TRAF6
Nombres Alternativos	TNF receptor-associated factor 6; E3 ubiquitin-protein ligase TRAF6; Interleukin-1 signal transducer; RING finger protein 85; TRAF6; RNF85; TRAF 6; TRAF-6;;TRAF6
ID del Gen	-
ID SwissProt	Q9Y4K3
Inmunógeno	Un péptido sintetizado derivado de TRAF6 humano

Antecedentes

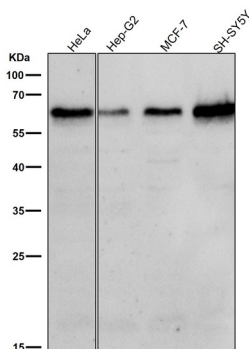
Ligasa de ubiquitina E3 que, junto con UBE2N y UBE2V1, media la síntesis de cadenas de poliubiquitina unidas a 'Lys-63' conjugadas a proteínas, como ECSIT, IKBKG, IRAK1, AKT1 y AKT2. También media la ubiquitinación de la cadena de poliubiquitina libre/no anclada que conduce a la activación de MAP3K7.

Área de Investigación

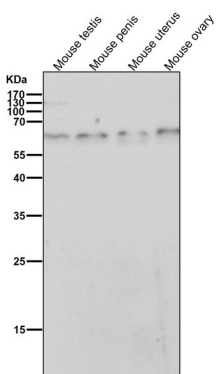
Datos de Imagen



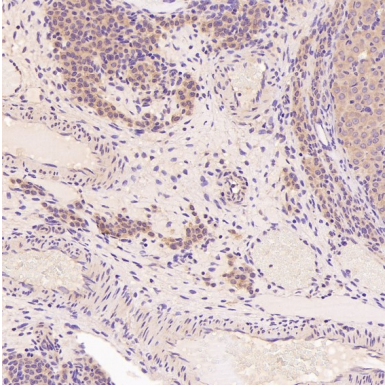
Todos los carriles utilizan el anticuerpo en una dilución de 1:2K durante 1 hora a temperatura ambiente.



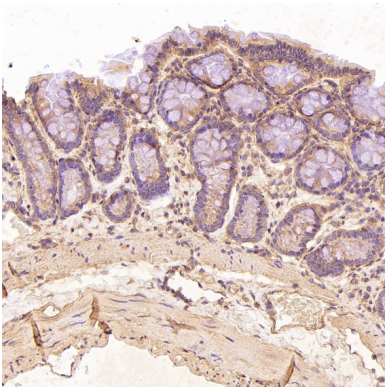
Todos los carriles utilizan el anticuerpo en una dilución de 1:2K durante 1 hora a temperatura ambiente.



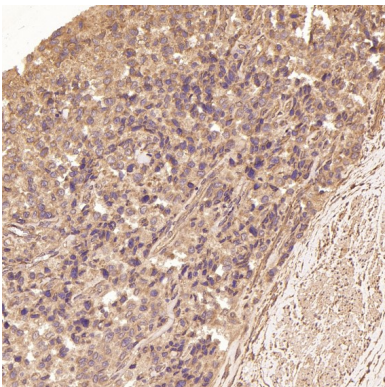
Todos los carriles utilizan el anticuerpo en una dilución de 1:2K durante 1 hora a temperatura ambiente.



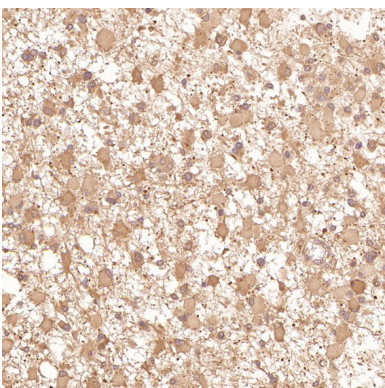
Análisis inmunohistoquímico de ovario de rata incluido en parafina, utilizando el anticuerpo a una dilución de 1:100.



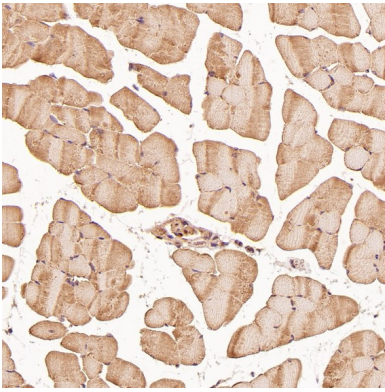
Análisis inmunohistoquímico del estómago de rata incluido en parafina, utilizando el anticuerpo a una dilución de 1:100.



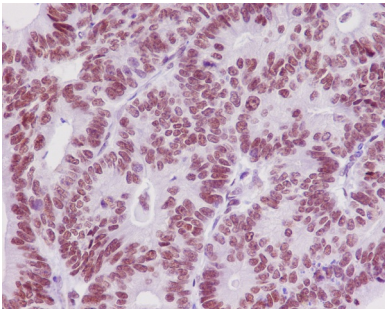
Análisis inmunohistoquímico de cáncer de próstata humano incluido en parafina, utilizando el anticuerpo a una dilución de 1:100.



Análisis inmunohistoquímico de astrocitoma humano incluido en parafina, utilizando el anticuerpo a una dilución de 1:100.



Análisis inmunohistoquímico del músculo esquelético gastrocnemio de ratón incluido en parafina, utilizando el anticuerpo a una dilución de 1:100.



Análisis inmunohistoquímico de carcinoma de colon humano incluido en parafina, utilizando el anticuerpo TRAF6.