

**Nombre del Producto: Anticuerpo monoclonal de conejo KAP1****Nº de Catálogo: AMRe83709**

Solo para uso en investigación.

**Resumen**

<b>Descripción</b>	Anticuerpo monoclonal de conejo recombinante
<b>Huésped</b>	Conejo
<b>Aplicación</b>	WB,IHC,ICC/IF,ICC,FC
<b>Reactividad</b>	Humano, Ratón, Rata
<b>Conjugación</b>	No conjugado
<b>Modificación</b>	Sin modificar
<b>Isotipo</b>	IgG
<b>Clonalidad</b>	Monoclonal
<b>Formato</b>	Líquido
<b>Concentración</b>	0,38 mg/ml. La concentración de este producto puede variar según el lote.
<b>Almacenamiento</b>	Hacer alícuotas y almacenar a -20°C (válido por 12 meses). Evitar ciclos de congelación/descongelación.
<b>Envío</b>	Bolsas de hielo
<b>Tampon</b>	Anticuerpo purificado en PBS con 0,05% de azida sódica, 0,05% de proteína protectora y 50% de glicerol.
<b>Purificación</b>	Purificación por afinidad

**Aplicación**

<b>Relación de Dilución</b>	WB 1:1000-1:5000,IHC 1:100-1:200,ICC/IF 1:50-1:200,ICC 1:50-1:200,FC 1:20-1:100
<b>Peso Molecular</b>	Calculated MW: 89 kDa ; Observed MW: 110 kDa

**Información del Antígeno**

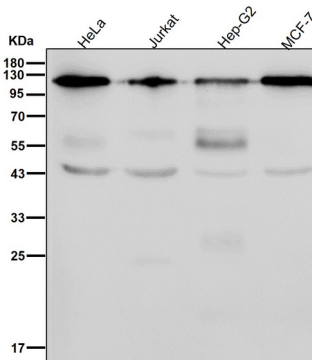
<b>Nombre del Gen</b>	KAP1
<b>Nombres Alternativos</b>	E3 SUMO-protein ligase TRIM28; KRAB-associated protein 1; KAP-1; KRAB-interacting protein 1; KRIP-1; Nuclear corepressor KAP-1; KAP1; TF1B; RNF96; TIF1B; TRIM28;;TIF1 beta
<b>ID del Gen</b>	-
<b>ID SwissProt</b>	Q13263
<b>Inmunógeno</b>	Un péptido sintetizado derivado del TIF1 beta humano

## Antecedentes

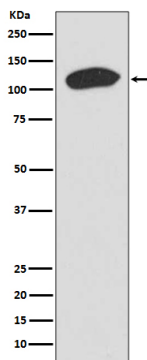
Correpresor nuclear para las proteínas de dedo de zinc que contienen el dominio KRAB (KRAB-ZFP). Media el silenciamiento génico mediante el reclutamiento de CHD3, una subunidad del complejo de remodelación y desacetilación de nucleosomas (NuRD), y SETDB1 (que metila específicamente la histona H3 en 'Lys-9' (H3K9me)) a las regiones promotoras de los genes diana de KRAB. Mejora la represión transcripcional coordinando el aumento de H3K9me, la disminución de la acetilación de las histonas H3 'Lys-9' y 'Lys-14' (H3K9ac y H3K14ac, respectivamente) y la disposición de las proteínas HP1 para silenciar la expresión génica.

## Área de Investigación

## Datos de Imagen



Todos los carriles utilizan el anticuerpo en una dilución de 1:5K durante 1 hora a temperatura ambiente.



Análisis de transferencia Western de la expresión de KAP1 en lisado de células HeLa.