

Nombre del Producto: Anticuerpo monoclonal de conejo PPP1CA+1CB**Nº de Catálogo: AMRe83703**

Solo para uso en investigación.

Resumen

Descripción	Anticuerpo monoclonal de conejo recombinante
Huésped	Conejo
Aplicación	WB,IHC,ICC/IF,ICC,IP
Reactividad	Humano, Ratón, Rata
Conjugación	No conjugado
Modificación	Sin modificar
Isotipo	IgG
Clonalidad	Monoclonal
Formato	Líquido
Concentración	0,38 mg/ml. La concentración de este producto puede variar según el lote.
Almacenamiento	Hacer alícuotas y almacenar a -20°C (válido por 12 meses). Evitar ciclos de congelación/descongelación.
Envío	Bolsas de hielo
Tampon	Anticuerpo purificado en PBS con 0,05% de azida sódica, 0,05% de proteína protectora y 50% de glicerol.
Purificación	Purificación por afinidad

Aplicación

Relación de Dilución	WB 1:1000-1:2000,IHC 1:100-1:200,ICC/IF 1:50-1:200,ICC 1:50-1:200,IP 1:20-1:50
Peso Molecular	Calculated MW: 38,37 kDa ; Observed MW: 37 kDa

Información del Antígeno

Nombre del Gen	PPP1CA+1CB
Nombres Alternativos	PP-1A; PP-1B; PP1A; PP1alpha; PP1B; PP1beta; PPP1A; PPP1CD;PPP1A/B
ID del Gen	-
ID SwissProt	P62136/P62140
Inmunógeno	Un péptido sintetizado derivado del PPP1A humano

Antecedentes

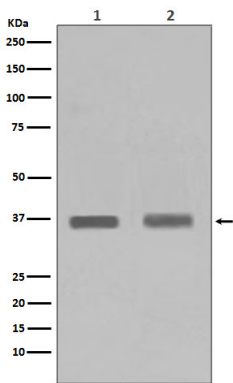
Proteína fosfatasa que se asocia con más de 200 proteínas reguladoras para formar holoenzimas altamente específicas que

desfosforilan cientos de dianas biológicas. La proteína fosfatasa 1 (PP1) es esencial para la división celular y participa en la regulación del metabolismo del glucógeno, la contractilidad muscular y la síntesis de proteínas. Participa en la regulación de las conductancias iónicas y la plasticidad sináptica a largo plazo.

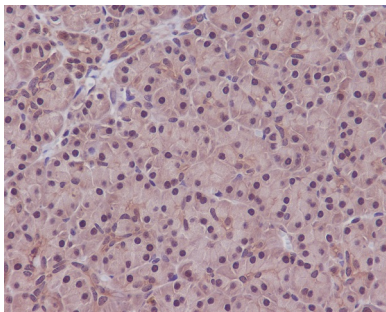
Área de Investigación

-

Datos de Imagen



Análisis de transferencia Western de la expresión de PPP1CA + PPP1CB en (1) lisado de células Jurkat; (2) lisado de células HeLa.



Análisis inmunohistoquímico de páncreas humano incluido en parafina, utilizando el anticuerpo PPP1CA+PPP1CB.