

Nombre del Producto: Anticuerpo monoclonal de conejo SATB1**Nº de Catálogo: AMRe83694**

Solo para uso en investigación.

Resumen

Descripción	Anticuerpo monoclonal de conejo recombinante
Huésped	Conejo
Aplicación	WB,IHC,ICC/IF,ICC,FC,IP
Reactividad	Humano, Ratón, Rata
Conjugación	No conjugado
Modificación	Sin modificar
Isotipo	IgG
Clonalidad	Monoclonal
Formato	Líquido
Concentración	0,38 mg/ml. La concentración de este producto puede variar según el lote.
Almacenamiento	Hacer alícuotas y almacenar a -20°C (válido por 12 meses). Evitar ciclos de congelación/descongelación.
Envío	Bolsas de hielo
Tampon	Anticuerpo purificado en PBS con 0,05% de azida sódica, 0,05% de proteína protectora y 50% de glicerol.
Purificación	Purificación por afinidad

Aplicación

Relación de Dilución	WB 1:1000-1:2000,IHC 1:100-1:200,ICC/IF 1:50-1:200,ICC 1:50-1:200,FC 1:20-1:100,IP 1:20-1:50
Peso Molecular	Calculated MW: 86 kDa ; Observed MW: 100 kDa

Información del Antígeno

Nombre del Gen	SATB1
Nombres Alternativos	DNA binding protein SATB1; DNA-binding protein SATB1; SATB homeobox 1;;SATB1
ID del Gen	-
ID SwissProt	Q01826
Inmunógeno	Un péptido sintetizado derivado del SATB1 humano

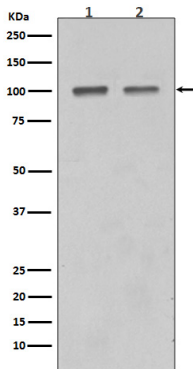
Antecedentes

SATB1 es un factor de silenciamiento crucial que contribuye al inicio de la inactivación de X mediada por el ARN Xist, que ocurre durante la embriogénesis y en el linfoma. Se une al ADN en secuencias especiales ricas en AT, la secuencia de unión a SATB1 (CSBS), en regiones asociadas a la matriz nuclear o al andamiaje. Se cree que reconoce la estructura azúcar-fosfato del ADN bicatenario. Es un represor transcripcional que controla la expresión génica nuclear y viral de forma dependiente del estado de fosforilación y acetilación, uniéndose a las regiones de unión a la matriz (MAR) del ADN e induciendo una remodelación local del bucle de cromatina.

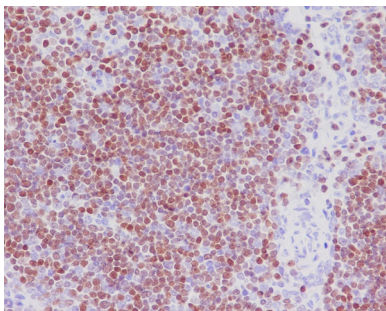
Área de Investigación

-

Datos de Imagen



Análisis de transferencia Western de SATB1 en (1) lisado de tejido de timo de ratón; (2) lisado de células Jurkat.



Análisis inmunohistoquímico del timo humano incluido en parafina, utilizando el anticuerpo SATB1.