

**Nombre del Producto: Anticuerpo monoclonal de conejo PTBP2****Nº de Catálogo: AMRe83693**

Solo para uso en investigación.

**Resumen**

<b>Descripción</b>	Anticuerpo monoclonal de conejo recombinante
<b>Huésped</b>	Conejo
<b>Aplicación</b>	WB,IHC,ICC/IF,ICC
<b>Reactividad</b>	Humano, Ratón, Rata
<b>Conjugación</b>	No conjugado
<b>Modificación</b>	Sin modificar
<b>Isotipo</b>	IgG
<b>Clonalidad</b>	Monoclonal
<b>Formato</b>	Líquido
<b>Concentración</b>	0,34 mg/ml. La concentración de este producto puede variar según el lote.
<b>Almacenamiento</b>	Hacer alícuotas y almacenar a -20°C (válido por 12 meses). Evitar ciclos de congelación/descongelación.
<b>Envío</b>	Bolsas de hielo
<b>Tampon</b>	Anticuerpo purificado en PBS con 0,05% de azida sódica, 0,05% de proteína protectora y 50% de glicerol.
<b>Purificación</b>	Purificación por afinidad

**Aplicación**

<b>Relación de Dilución</b>	WB 1:1000-1:2000,IHC 1:100-1:200,ICC/IF 1:50-1:200,ICC 1:50-1:200
<b>Peso Molecular</b>	57 kDa

**Información del Antígeno**

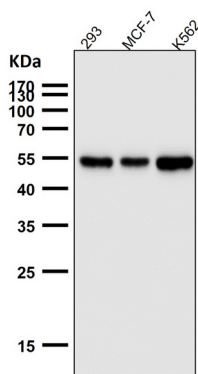
<b>Nombre del Gen</b>	PTBP2
<b>Nombres Alternativos</b>	brPTB; MIBP; nPTB; Polypyrimidine tract binding protein 2; PTB like protein; PTBP 2Ptpb2; Splicing regulator;;PTBP2
<b>ID del Gen</b>	-
<b>ID SwissProt</b>	Q9UKA9
<b>Inmunógeno</b>	Un péptido sintetizado derivado del PTBP2 humano

**Antecedentes**

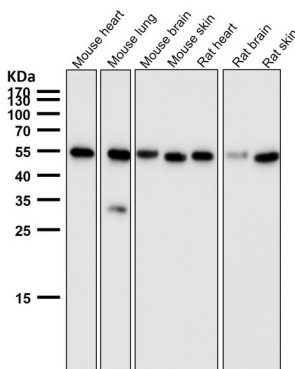
Proteína de unión al ARN que se une a los trectos intrónicos de polipirimidina y media la regulación negativa del empalme de exones. Puede antagonizar, de forma tisular específica, la capacidad de NOVA1 para activar la selección de exones. Además de su función en el empalme del pre-ARNm, también participa en la regulación de la traducción.

## Área de Investigación

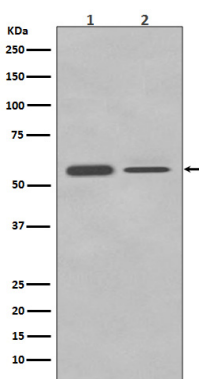
## Datos de Imagen



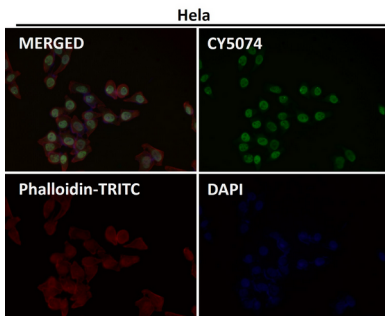
Todos los carriles utilizan el anticuerpo en una dilución de 1:2K durante 1 hora a temperatura ambiente.



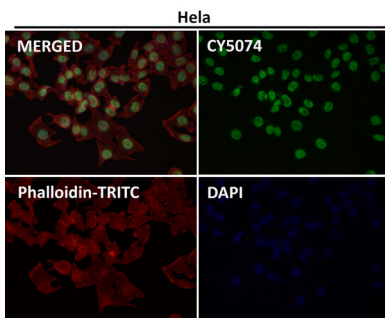
Todos los carriles utilizan el anticuerpo en una dilución de 1:2K durante 1 hora a temperatura ambiente.



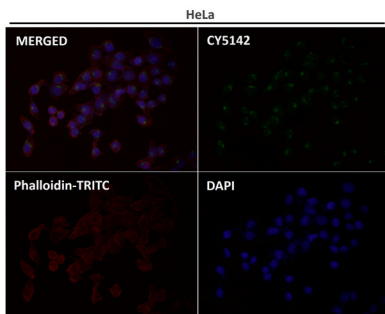
Análisis de transferencia Western de PTBP2 en (1) lisado de células Neuro-2a; (2) lisado de células HeLa.



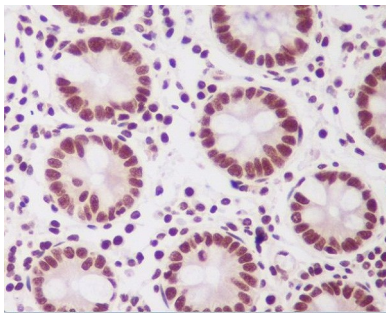
Análisis inmunofluorescente utilizando el Anticuerpo a dilución 1:50.



Análisis inmunofluorescente utilizando el Anticuerpo a dilución 1:150.



Análisis inmunofluorescente utilizando el Anticuerpo a dilución 1:200.



Análisis inmunohistoquímico de colon humano incluido en parafina, utilizando el anticuerpo PTBP2.