

**Nombre del Producto: Anticuerpo monoclonal de conejo fosfo-PP2A alfa(Y307)****Nº de Catálogo: AMRe83690**

Solo para uso en investigación.

**Resumen**

<b>Descripción</b>	Anticuerpo monoclonal de conejo recombinante
<b>Huésped</b>	Conejo
<b>Aplicación</b>	WB,IHC,ICC/IF,ICC,IP
<b>Reactividad</b>	Humano, Ratón, Rata
<b>Conjugación</b>	No conjugado
<b>Modificación</b>	Fosforilado
<b>Isotipo</b>	IgG
<b>Clonalidad</b>	Monoclonal
<b>Formato</b>	Líquido
<b>Concentración</b>	0,5 mg/ml. La concentración de este producto puede variar según el lote.
<b>Almacenamiento</b>	Hacer alícuotas y almacenar a -20°C (válido por 12 meses). Evitar ciclos de congelación/descongelación.
<b>Envío</b>	Bolsas de hielo
<b>Tampon</b>	Anticuerpo purificado en PBS con 0,05% de azida sódica, 0,05% de proteína protectora y 50% de glicerol.
<b>Purificación</b>	Purificación por afinidad

**Aplicación**

<b>Relación de Dilución</b>	WB 1:1000-1:2000,IHC 1:100-1:200,ICC/IF 1:50-1:200,ICC 1:50-1:200,IP 1:20-1:50
<b>Peso Molecular</b>	Calculated MW: 36 kDa ; Observed MW: 35 kDa

**Información del Antígeno**

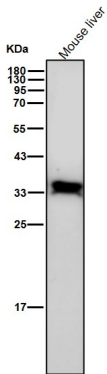
<b>Nombre del Gen</b>	Phospho-PP2A alfa(Y307)
<b>Nombres Alternativos</b>	eplication protein C; PP2A-alpha; Replication protein C; RP-C; PPP2CA; MGC786;p-PP2A alpha (Y307)
<b>ID del Gen</b>	-
<b>ID SwissProt</b>	P67775
<b>Inmunógeno</b>	Un péptido sintetizado derivado de la PP2A alfa humana alrededor del sitio de fosforilación de S307

## Antecedentes

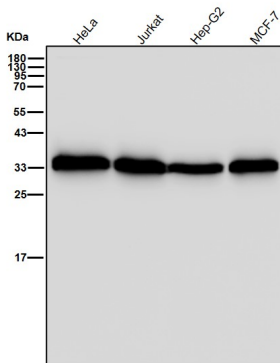
La PP2A es la principal fosfatasa para las proteínas asociadas a microtúbulos (MAP). Puede modular la actividad de la fosforilasa B quinasa, la caseína quinasa 2, la quinasa S6 estimulada por mitógenos y la quinasa MAP-2. Coopera con SGOL2 para proteger la cohesina centromérica de la escisión mediada por separasa en ovocitos, específicamente durante la meiosis I. Puede desfosforilar el antígeno T grande de SV40 y p53/TP53. Activa RAF1 desfosforilándolo en Ser-259.

## Área de Investigación

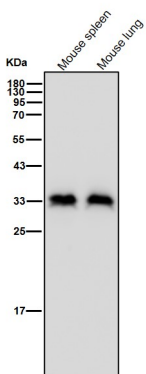
## Datos de Imagen



Todos los carriles utilizan el anticuerpo en una dilución de 1:1K durante 1 hora a temperatura ambiente.



Todos los carriles utilizan el anticuerpo en una dilución de 1:1K durante 1 hora a temperatura ambiente.



Todos los carriles utilizan el anticuerpo en una dilución de 1:1K durante 1 hora a temperatura ambiente.