

**Nombre del Producto: Anticuerpo monoclonal de conejo fosfo-LAT(Y191)****Nº de Catálogo: AMRe83688**

Solo para uso en investigación.

**Resumen**

<b>Descripción</b>	Anticuerpo monoclonal de conejo recombinante
<b>Huésped</b>	Conejo
<b>Aplicación</b>	WB,IHC,ICC/IF,ICC,IP
<b>Reactividad</b>	Humano, Ratón, Rata
<b>Conjugación</b>	No conjugado
<b>Modificación</b>	Fosforilado
<b>Isotipo</b>	IgG
<b>Clonalidad</b>	Monoclonal
<b>Formato</b>	Líquido
<b>Concentración</b>	0,5 mg/ml. La concentración de este producto puede variar según el lote.
<b>Almacenamiento</b>	Hacer alícuotas y almacenar a -20°C (válido por 12 meses). Evitar ciclos de congelación/descongelación.
<b>Envío</b>	Bolsas de hielo
<b>Tampon</b>	Anticuerpo purificado en PBS con 0,05% de azida sódica, 0,05% de proteína protectora y 50% de glicerol.
<b>Purificación</b>	Purificación por afinidad

**Aplicación**

<b>Relación de Dilución</b>	WB 1:1000-1:2000,IHC 1:100-1:200,ICC/IF 1:50-1:200,ICC 1:50-1:200,IP 1:20-1:50
<b>Peso Molecular</b>	Calculated MW: 28 kDa ; Observed MW: 38 kDa

**Información del Antígeno**

<b>Nombre del Gen</b>	Phospho-LAT(Y191)
<b>Nombres Alternativos</b>	36 kDa phospho-tyrosine adaptor protein; LAT1; lat; pp36;p-LAT (Y220)
<b>ID del Gen</b>	-
<b>ID SwissProt</b>	P13861
<b>Inmunógeno</b>	Un péptido sintetizado derivado de LAT humano alrededor del sitio de fosforilación de Y220

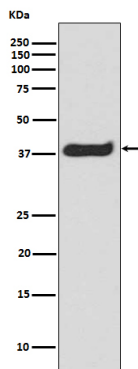
**Antecedentes**

Necesario para la señalización mediada por el TCR (receptor de antígeno de linfocitos T) y el pre-TCR, tanto en linfocitos T maduros como durante su desarrollo. Participa en la señalización mediada por FCGR3 (receptor III de la región gamma de inmunoglobulina de baja afinidad) en linfocitos citolíticos naturales (NK) y en la señalización mediada por FCER1 (receptor épsilon de inmunoglobulina de alta afinidad) en mastocitos.

## Área de Investigación

-

## Datos de Imagen



Análisis de transferencia Western de Phospho-LAT (Y220) en células Jurkat tratadas con lisado CD3.