

**Nombre del Producto: Anticuerpo monoclonal de conejo CCR2/CKR2****Nº de Catálogo: AMRe83687**

Solo para uso en investigación.

**Resumen**

<b>Descripción</b>	Anticuerpo monoclonal de conejo recombinante
<b>Huésped</b>	Conejo
<b>Aplicación</b>	WB,IHC,ICC/IF,ICC,FC,IP
<b>Reactividad</b>	Humano
<b>Conjugación</b>	No conjugado
<b>Modificación</b>	Sin modificar
<b>Isotipo</b>	IgG
<b>Clonalidad</b>	Monoclonal
<b>Formato</b>	Líquido
<b>Concentración</b>	0,45 mg/ml. La concentración de este producto puede variar según el lote.
<b>Almacenamiento</b>	Hacer alícuotas y almacenar a -20°C (válido por 12 meses). Evitar ciclos de congelación/descongelación.
<b>Envío</b>	Bolsas de hielo
<b>Tampon</b>	Anticuerpo purificado en PBS con 0,05% de azida sódica, 0,05% de proteína protectora y 50% de glicerol.
<b>Purificación</b>	Purificación por afinidad

**Aplicación**

<b>Relación de Dilución</b>	WB 1:1000-1:2000,IHC 1:100-1:200,ICC/IF 1:50-1:200,ICC 1:50-1:200,FC 1:20-1:100,IP 1:20-1:50
<b>Peso Molecular</b>	42 kDa

**Información del Antígeno**

<b>Nombre del Gen</b>	CCR2/CKR2
<b>Nombres Alternativos</b>	C-C chemokine receptor type 2; C-C CKR-2; CC chemokine receptor type 2; CC CKR 2; CC-CKR-2; CCCKR2; CCR 2; CCR-2;; CCR1L;; CCR2;;CCR2
<b>ID del Gen</b>	-
<b>ID SwissProt</b>	P41597
<b>Inmunógeno</b>	Un péptido sintetizado derivado del CCR2 humano

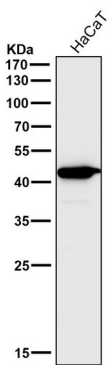
## Antecedentes

Receptor de las quimiocinas MCP-1, MCP-3 y MCP-4. Transduce una señal aumentando el nivel intracelular de iones de calcio. Correceptor alternativo con CD4 para la infección por VIH-1.

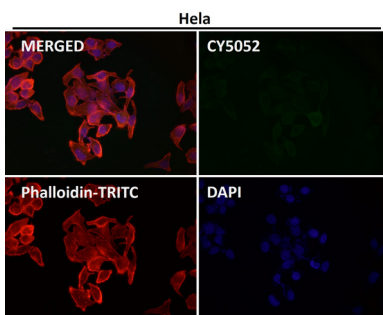
## Área de Investigación

-

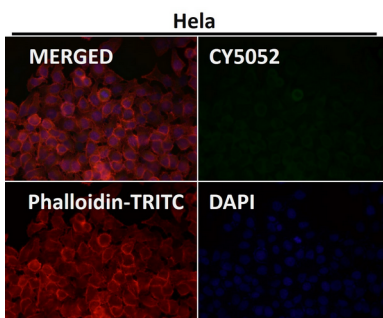
## Datos de Imagen



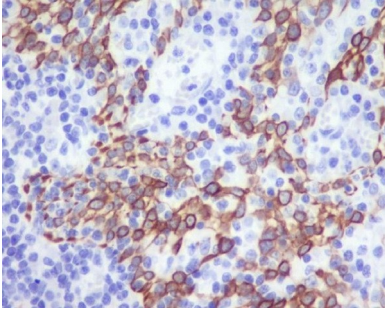
Todos los carriles utilizan el anticuerpo en una dilución de 1:1K durante 1 hora a temperatura ambiente.



Análisis inmunofluorescente utilizando el Anticuerpo a dilución 1:50.



Análisis inmunofluorescente utilizando el Anticuerpo a dilución 1:50.



Análisis inmunohistoquímico de amígdalas humanas incluidas en parafina, utilizando el anticuerpo CCR2/CKR2.