

Nombre del Producto: Anticuerpo monoclonal de conejo catenina delta 1/CTNND1
Nº de Catálogo: AMRe83683

Solo para uso en investigación.

Resumen

Descripción	Anticuerpo monoclonal de conejo recombinante
Huésped	Conejo
Aplicación	WB,IHC,ICC/IF,ICC,IP
Reactividad	Humano, Ratón, Rata
Conjugación	No conjugado
Modificación	Sin modificar
Isotipo	IgG
Clonalidad	Monoclonal
Formato	Líquido
Concentración	0,39 mg/ml. La concentración de este producto puede variar según el lote.
Almacenamiento	Hacer alícuotas y almacenar a -20°C (válido por 12 meses). Evitar ciclos de congelación/descongelación.
Envío	Bolsas de hielo
Tampon	Anticuerpo purificado en PBS con 0,05% de azida sódica, 0,05% de proteína protectora y 50% de glicerol.
Purificación	Purificación por afinidad

Aplicación

Relación de Dilución	WB 1:1000-1:2000,IHC 1:100-1:200,ICC/IF 1:50-1:200,ICC 1:50-1:200,IP 1:20-1:50
Peso Molecular	Calculated MW: 108 kDa ; Observed MW: 105 kDa

Información del Antígeno

Nombre del Gen	Catenin delta 1/CTNND1
Nombres Alternativos	CAS; P120CAS; P120CTN; CTNND; p120;delta Catenin
ID del Gen	-
ID SwissProt	O60716
Inmunógeno	Un péptido sintetizado derivado de la delta-catenina humana

Antecedentes

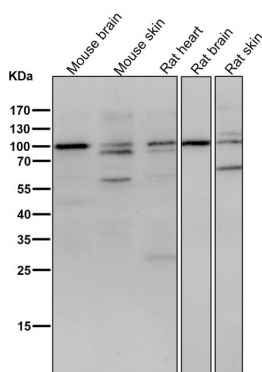
Regulador clave de la adhesión intercelular que se asocia con las cadherinas C, E y N y las regula, siendo crucial para su

estabilidad superficial. Además de la adhesión intercelular, regula la transcripción génica mediante diversos factores de transcripción, como ZBTB33/Kaiso2 y GLIS2, así como la actividad de las GTPasas de la familia Rho y la dinámica citoesquelética posterior.

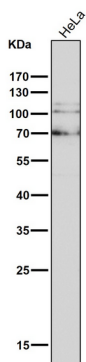
Área de Investigación

-

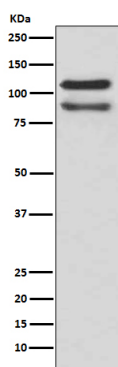
Datos de Imagen



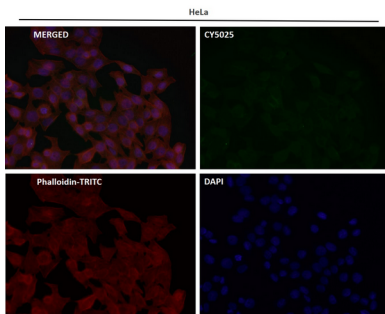
Todos los carriles utilizan el anticuerpo en una dilución de 1:2K durante 1 hora a temperatura ambiente.



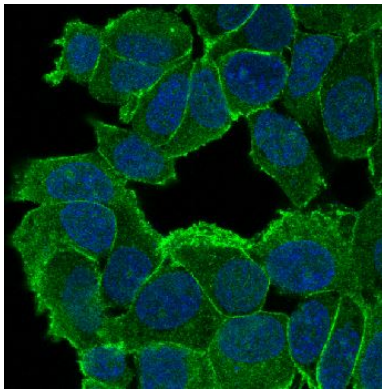
Todos los carriles utilizan el anticuerpo en una dilución de 1:2K durante 1 hora a temperatura ambiente.



Análisis mediante transferencia Western de la expresión de delta1 catenina en lisado de células HeLa.



Análisis inmunofluorescente utilizando el Anticuerpo a dilución 1:50.



Análisis inmunofluorescente de células MCF-7, utilizando el anticuerpo delta 1 Catenina/p120 Catenina.