

Nombre del Producto: Anticuerpo monoclonal de conejo Lrp2/Megalin**Nº de Catálogo: AMRe83680**

Solo para uso en investigación.

Resumen

Descripción	Anticuerpo monoclonal de conejo recombinante
Huésped	Conejo
Aplicación	WB
Reactividad	Humano, Ratón, Rata
Conjugación	No conjugado
Modificación	Sin modificar
Isotipo	IgG
Clonalidad	Monoclonal
Formato	Líquido
Concentración	0,68 mg/ml. La concentración de este producto puede variar según el lote.
Almacenamiento	Hacer alícuotas y almacenar a -20°C (válido por 12 meses). Evitar ciclos de congelación/descongelación.
Envío	Bolsas de hielo
Tampon	Anticuerpo purificado en PBS con 0,05% de azida sódica, 0,05% de proteína protectora y 50% de glicerol.
Purificación	Purificación por afinidad

Aplicación

Relación de Dilución	WB 1:1000-1:2000
Peso Molecular	Calculated MW: 522 kDa ; Observed MW: 280 kDa

Información del Antígeno

Nombre del Gen	Lrp2/Megalin
Nombres Alternativos	Low-density lipoprotein receptor-related protein 2; LRP-2; Glycoprotein 330; gp330; Megalin; LRP2; DBS;;LRP2
ID del Gen	-
ID SwissProt	P98164
Inmunógeno	Un péptido sintetizado derivado del LRP2 humano

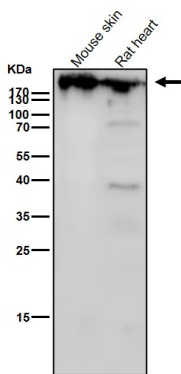
Antecedentes

LRP2, también conocido como gp330 y megalina, pertenece a la familia LDLR. Actúa junto con la cubilina para mediar la endocitosis de HDL. LRP2 puede participar en la regulación de la liberación de la hormona paratiroidea y de proteínas relacionadas con ella. Los defectos en LRP2 son la causa del síndrome de Donnai-Barrow (SDC). El anticuerpo es específico para LRP2.

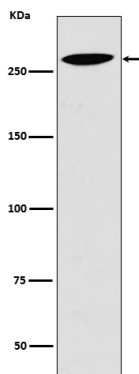
Área de Investigación

-

Datos de Imagen



Todos los carriles utilizan el anticuerpo en una dilución de 1:1K durante 1 hora a temperatura ambiente.



Análisis de transferencia Western de la expresión de Lrp2 en lisado de células 293T.