

Nombre del Producto: Anticuerpo monoclonal de conejo ECadherina**Nº de Catálogo: AMRe83679**

Solo para uso en investigación.

Resumen

Descripción	Anticuerpo monoclonal de conejo recombinante
Huésped	Conejo
Aplicación	WB,IHC,ICC/IF,ICC,FC
Reactividad	Humano
Conjugación	No conjugado
Modificación	Sin modificar
Isotipo	IgG
Clonalidad	Monoclonal
Formato	Líquido
Concentración	0,39 mg/ml. La concentración de este producto puede variar según el lote.
Almacenamiento	Hacer alícuotas y almacenar a -20°C (válido por 12 meses). Evitar ciclos de congelación/descongelación.
Envío	Bolsas de hielo
Tampon	Anticuerpo purificado en PBS con 0,05% de azida sódica, 0,05% de proteína protectora y 50% de glicerol.
Purificación	Purificación por afinidad

Aplicación

Relación de Dilución	WB 1:1000-1:5000,IHC 1:100-1:200,ICC/IF 1:50-1:200,ICC 1:50-1:200,FC 1:20-1:100
Peso Molecular	Calculated MW: 97 kDa ; Observed MW: 135 kDa

Información del Antígeno

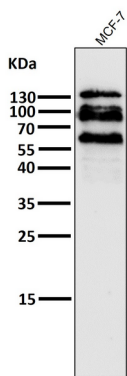
Nombre del Gen	ECadherin
Nombres Alternativos	Arc1;Cadherin 1;CAM 120/80;CD324;CDHE;E-Cad/CTF3;ECAD;Epithelial cadherin ;LCAM;Uvomorulin;CDH1;;E Cadherin
ID del Gen	-
ID SwissProt	Q15582
Inmunógeno	Un péptido sintetizado derivado de la cadherina E humana

Antecedentes

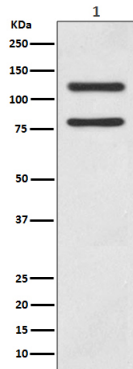
Las cadherinas son proteínas de adhesión celular dependientes del calcio. Interactúan preferentemente entre sí de forma homofílica al conectar las células; por lo tanto, pueden contribuir a la clasificación de tipos celulares heterogéneos. La CDH1 participa en los mecanismos que regulan la adhesión intercelular, la movilidad y la proliferación de las células epiteliales.

Área de Investigación

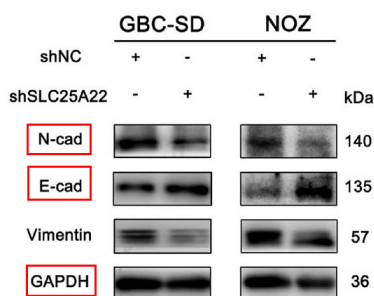
Datos de Imagen



Todos los carriles utilizan el anticuerpo en una dilución de 1:5K durante 1 hora a temperatura ambiente.

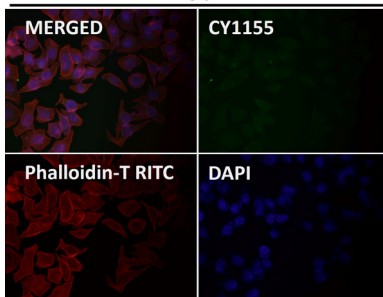


Análisis de transferencia Western de la expresión de E-cadherina en el lisado de células MCF7.

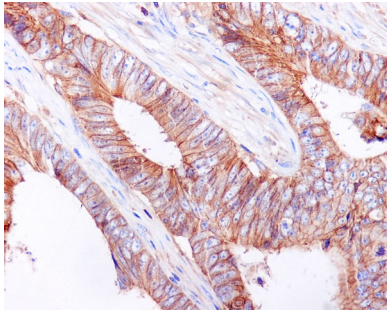


SLC25A22 promueve la proliferación y la metástasis al activar la vía MAPK/ERK en el cáncer de vesícula biliar. -Cancer Cell International

Hela



Análisis inmunofluorescente utilizando el Anticuerpo a dilución 1:50.



Análisis inmunohistoquímico de cáncer de colon humano incluido en parafina, utilizando el anticuerpo E-cadherina.