

Nombre del Producto: Anticuerpo monoclonal de conejo TGFBI**Nº de Catálogo: AMRe83678**

Solo para uso en investigación.

Resumen

Descripción	Anticuerpo monoclonal de conejo recombinante
Huésped	Conejo
Aplicación	WB,IHC,ICC/IF,ICC
Reactividad	Humano, Ratón, Rata
Conjugación	No conjugado
Modificación	Sin modificar
Isotipo	IgG
Clonalidad	Monoclonal
Formato	Líquido
Concentración	0,45 mg/ml. La concentración de este producto puede variar según el lote.
Almacenamiento	Hacer alícuotas y almacenar a -20°C (válido por 12 meses). Evitar ciclos de congelación/descongelación.
Envío	Bolsas de hielo
Tampon	Anticuerpo purificado en PBS con 0,05% de azida sódica, 0,05% de proteína protectora y 50% de glicerol.
Purificación	Purificación por afinidad

Aplicación

Relación de Dilución	WB 1:1000-1:2000,IHC 1:100-1:200,ICC/IF 1:50-1:200,ICC 1:50-1:200
Peso Molecular	Calculated MW: 75 kDa ; Observed MW: 68 kDa

Información del Antígeno

Nombre del Gen	TGFBI
Nombres Alternativos	Beta ig; Beta ig h3; Beta ig-h3; BGH3_HUMAN; Big h3; BIGH3; CDB1; CDG2; CDGG1; CSD; CSD1; CSD2; CSD3; EBMD; Kerato epithelin; Kerato-epithelin; LCD1;;TGFBI
ID del Gen	-
ID SwissProt	Q15582
Inmunógeno	Un péptido sintetizado derivado del TGFBI humano

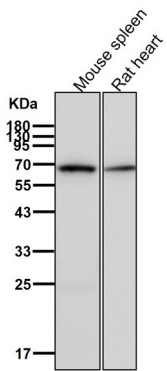
Antecedentes

Desempeña un papel en la adhesión celular. Puede desempeñar un papel en las interacciones célula-colágeno (por similitud).

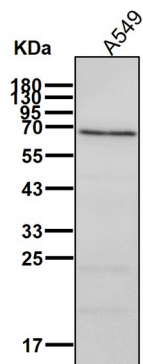
Área de Investigación

-

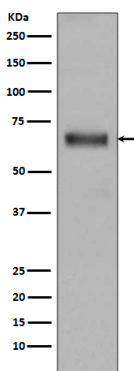
Datos de Imagen



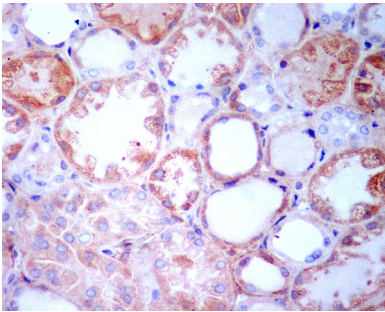
Todos los carriles utilizan el anticuerpo en una dilución de 1:1K durante 1 hora a temperatura ambiente.



Todos los carriles utilizan el anticuerpo en una dilución de 1:1K durante 1 hora a temperatura ambiente.



Análisis Western blot de la expresión de TGFBI en lisado de riñón fetal humano.



Análisis inmunohistoquímico de riñón humano incluido en parafina, utilizando el anticuerpo TGFBI.