
Nombre del Producto: Anticuerpo monoclonal de conejo Lamin B1**Nº de Catálogo: AMRe83677**

Solo para uso en investigación.

Resumen

Descripción	Anticuerpo monoclonal de conejo recombinante
Huésped	Conejo
Aplicación	WB,IHC,ICC,IP
Reactividad	Humano, Ratón, Rata
Conjugación	No conjugado
Modificación	Sin modificar
Isotipo	IgG
Clonalidad	Monoclonal
Formato	Líquido
Concentración	0,19 mg/ml. La concentración de este producto puede variar según el lote.
Almacenamiento	Hacer alícuotas y almacenar a -20°C (válido por 12 meses). Evitar ciclos de congelación/descongelación.
Envío	Bolsas de hielo
Tampon	Anticuerpo purificado en PBS con 0,05% de azida sódica, 0,05% de proteína protectora y 50% de glicerol.
Purificación	Purificación por afinidad

Aplicación

Relación de Dilución	WB 1:5000-1:10000,IHC 1:100-1:500,ICC 1:100-1:500,IP 1:50-1:100
Peso Molecular	Calculated MW: 66 kDa ; Observed MW: 70 kDa

Información del Antígeno

Nombre del Gen	Lamin B1
Nombres Alternativos	LMN; ADLD; LMN2; LMNB; Lamin B1;;Lamin B1
ID del Gen	-
ID SwissProt	P20700
Inmunógeno	Un péptido sintetizado derivado de la Lamin B1 humana

Antecedentes

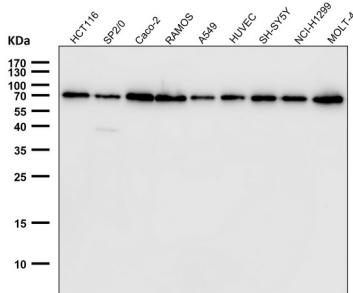
Las láminas son proteínas de filamentos intermedios que se ensamblan en una red filamentosa y que constituyen los

componentes principales de la lámina nuclear, una capa fibrosa en el lado nucleoplásmico de la membrana nuclear interna.

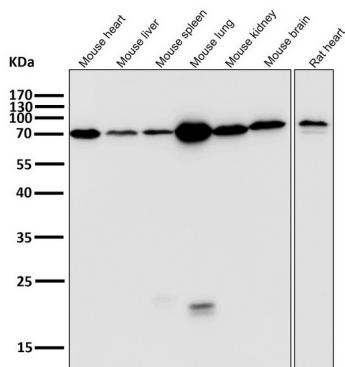
Área de Investigación

-

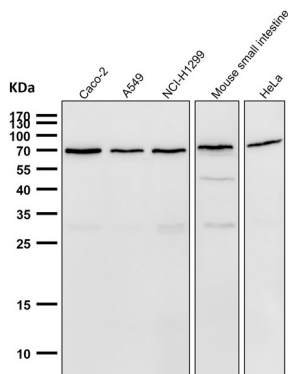
Datos de Imagen



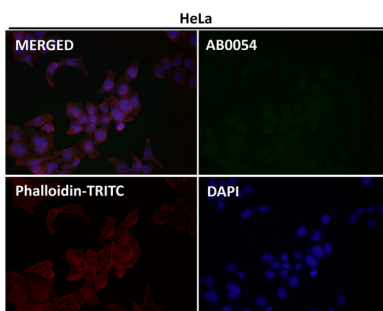
Todos los carriles utilizan el anticuerpo Lamin B1 AB0054 en una dilución de 1:10000 durante 1 hora a temperatura ambiente.



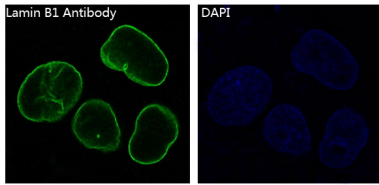
Todos los carriles utilizan el anticuerpo Lamin B1 AB0054 en una dilución de 1:10000 durante 1 hora a temperatura ambiente.



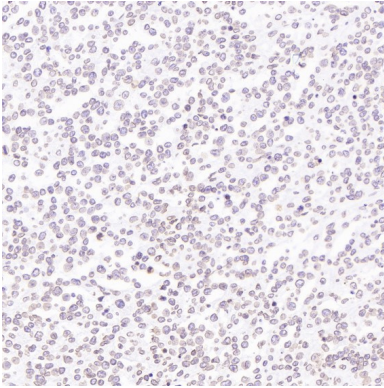
Todos los carriles utilizan el anticuerpo Lamin B1 AB0054 en una dilución de 1:10000 durante 1 hora a temperatura ambiente.



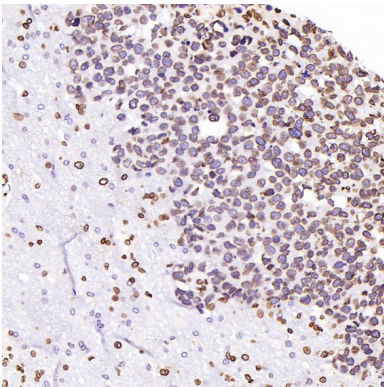
Análisis inmunofluorescente utilizando el Anticuerpo a dilución 1:150.



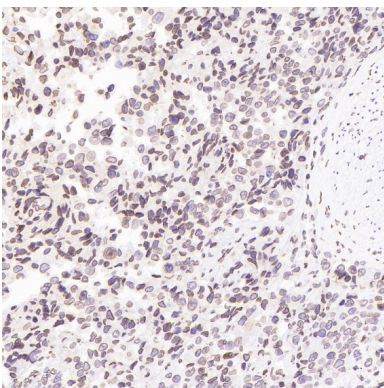
Análisis inmunofluorescente de células HepG2, utilizando el anticuerpo Lamin B1.



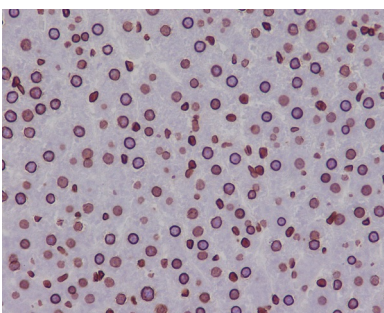
Análisis inmunohistoquímico del linfoma no Hodgkin humano incluido en parafina, utilizando el anticuerpo a una dilución de 1:100.



Análisis inmunohistoquímico de glioblastoma humano incluido en parafina, utilizando el anticuerpo a dilución 1:100.



Análisis inmunohistoquímico de cáncer de próstata humano incluido en parafina, utilizando el anticuerpo a una dilución de 1:100.



Análisis inmunohistoquímico de hígado de rata incluido en parafina, utilizando el anticuerpo Lamin B1.

