

Nombre del Producto: Anticuerpo monoclonal de conejo TBR1**Nº de Catálogo: AMRe21615**

Solo para uso en investigación.

Resumen

Descripción	Anticuerpo monoclonal de conejo recombinante
Huésped	Conejo
Aplicación	WB,IHC,ICC/IF,ELISA,IP
Reactividad	Humano, Ratón, Rata
Conjugación	No conjugado
Modificación	Sin modificar
Isotipo	IgG,Kappa
Clonalidad	Monoclonal
Formato	Líquido
Concentración	0,3 mg/ml. La concentración de este producto puede variar según el lote.
Almacenamiento	Hacer alícuotas y almacenar a -20°C (válido por 12 meses). Evitar ciclos de congelación/descongelación.
Envío	Bolsas de hielo
Tampon	PBS, 50% glicerol, 0,05% Proclin 300, 0,05% proteína protectora
Purificación	Proteína A

Aplicación

Relación de Dilución	WB 1:1000-1:5000,IHC 1:200-1:1000,ICC/IF 1:200-1:1000,ELISA 1:5000-1:20000,IP 1:50-1:200
Peso Molecular	Calculated MW:74kD;Observed MW:74kD

Información del Antígeno

Nombre del Gen	TBR1
Nombres Alternativos	TBR1
ID del Gen	10716.0
ID SwissProt	Q16650
Inmunógeno	Un péptido sintético del TBR1 humano

Antecedentes

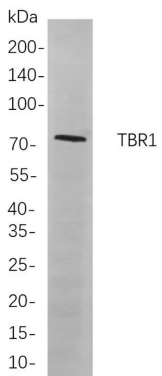
Localización celular: Nuclear. Este gen pertenece a una familia conservada de genes que comparten un dominio común de

unión al ADN, el gen T-box. Los genes T-box codifican factores de transcripción que intervienen en la regulación de numerosos procesos del desarrollo. En ratones, el ortólogo de este gen se expresa en la corteza cerebral, el hipocampo, la amígdala y el bulbo olfatorio, y se cree que desempeña un papel importante en la migración neuronal y la proyección axonal. En ratones, se observó que la región C-terminal de esta proteína es necesaria y suficiente para la asociación con el dominio guanilato quinasa de la serina proteína quinasa dependiente de calcio/calmodulina. [Proporcionado por RefSeq, diciembre de 2015]

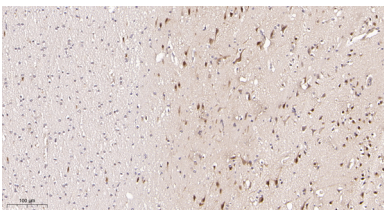
Área de Investigación

-

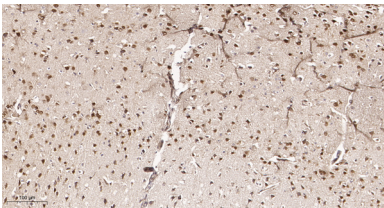
Datos de Imagen



Análisis de inmunotransferencia de lisados de células SH-SY5Y con el anticuerpo monoclonal de conejo TBR1. Para la detección del anticuerpo, se utilizó el anticuerpo IgG de cabra anti-conejo conjugado con HRP.



Análisis inmunohistoquímico de tejido cerebral humano incluido en parafina. 1. El anticuerpo monoclonal de conejo TBR1 se diluyó a 1:200 (4 °C, durante la noche). 2. Se utilizó EDTA pH 9.0 para la recuperación de anticuerpos (>98 °C, 20 min). 3. El anticuerpo secundario se diluyó a 1:200 (temperatura ambiente, 30 min).



Análisis inmunohistoquímico de tejido cerebral de ratón incluido en parafina. 1. El anticuerpo monoclonal de conejo TBR1 se diluyó a 1:200 (4 °C, durante la noche). 2. Se utilizó EDTA pH 9.0 para la recuperación de anticuerpos (>98 °C, 20 min). 3. El anticuerpo secundario se diluyó a 1:200 (temperatura ambiente, 30 min).