

**Nombre del Producto: Anticuerpo monoclonal de conejo SDHA****Nº de Catálogo: AMRe21612**

Solo para uso en investigación.

**Resumen**

<b>Descripción</b>	Anticuerpo monoclonal de conejo recombinante
<b>Huésped</b>	Conejo
<b>Aplicación</b>	WB,IHC,ICC/IF,ELISA,IP
<b>Reactividad</b>	Humano, Ratón, Rata
<b>Conjugación</b>	No conjugado
<b>Modificación</b>	Sin modificar
<b>Isotipo</b>	IgG,Kappa
<b>Clonalidad</b>	Monoclonal
<b>Formato</b>	Líquido
<b>Concentración</b>	0,3 mg/ml. La concentración de este producto puede variar según el lote.
<b>Almacenamiento</b>	Hacer alícuotas y almacenar a -20°C (válido por 12 meses). Evitar ciclos de congelación/descongelación.
<b>Envío</b>	Bolsas de hielo
<b>Tampon</b>	PBS, 50% glicerol, 0,05% Proclin 300, 0,05% proteína protectora
<b>Purificación</b>	Proteína A

**Aplicación**

<b>Relación de Dilución</b>	WB 1:1000-1:5000,IHC 1:200-1:1000,ICC/IF 1:200-1:1000,ELISA 1:5000-1:20000,IP 1:50-1:200
<b>Peso Molecular</b>	Calculated MW:73kD;Observed MW:73kD

**Información del Antígeno**

<b>Nombre del Gen</b>	SDHA
<b>Nombres Alternativos</b>	SDHA;SDH2;SDHF;Succinate dehydrogenase [ubiquinone] flavoprotein subunit;mitochondrial;Flavoprotein subunit of complex II;Fp
<b>ID del Gen</b>	6389.0
<b>ID SwissProt</b>	P31040
<b>Inmunógeno</b>	Un péptido sintético de SDHA humana

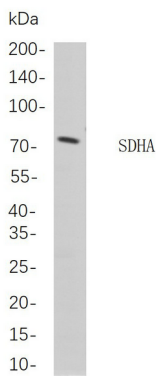
**Antecedentes**

Localización celular: Citoplasmática. Este gen codifica una subunidad catalítica principal de la succinato-ubiquinona oxidoreductasa, un complejo de la cadena respiratoria mitocondrial. El complejo está compuesto por cuatro subunidades codificadas nuclearmente y se localiza en la membrana interna mitocondrial. Las mutaciones en este gen se han asociado con una forma de deficiencia de la cadena respiratoria mitocondrial conocida como síndrome de Leigh. Se ha identificado un pseudogén en el cromosoma 3q29. Se han encontrado variantes de transcripción con empalme alternativo que codifican diferentes isoformas para este gen. [Proporcionado por RefSeq, junio de 2014]

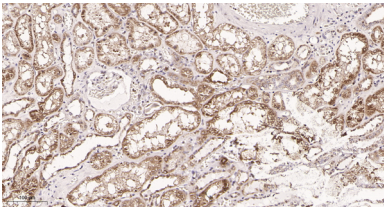
## Área de Investigación

-

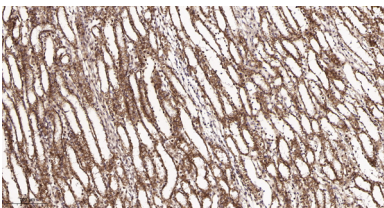
## Datos de Imagen



Análisis de inmunotransferencia de lisados de células Hela mediante el anticuerpo monoclonal de conejo SDHA. Para la detección del anticuerpo, se utilizó el anticuerpo IgG de cabra anti-conejo conjugado con HRP.



Análisis inmunohistoquímico de tejido renal humano incluido en parafina. 1. El anticuerpo monoclonal de conejo SDHA se diluyó a 1:200 (4 °C, durante la noche). 2. Se utilizó EDTA pH 9.0 para la recuperación de anticuerpos (>98 °C, 20 min). 3. El anticuerpo secundario se diluyó a 1:200 (temperatura ambiente, 30 min).



Análisis inmunohistoquímico de tejido renal de rata incluido en parafina. 1. El anticuerpo monoclonal de conejo SDHA se diluyó a 1:200 (4 °C, durante la noche). 2. Se utilizó EDTA pH 9.0 para la recuperación de anticuerpos (>98 °C, 20 min). 3. El anticuerpo secundario se diluyó a 1:200 (temperatura ambiente, 30 min).