

**Nombre del Producto: Anticuerpo monoclonal de conejo SIRT1****Nº de Catálogo: AMRe21606**

Solo para uso en investigación.

**Resumen**

<b>Descripción</b>	Anticuerpo monoclonal de conejo recombinante
<b>Huésped</b>	Conejo
<b>Aplicación</b>	WB,IHC,ICC/IF,ELISA,IP
<b>Reactividad</b>	Humano, Rata
<b>Conjugación</b>	No conjugado
<b>Modificación</b>	Sin modificar
<b>Isotipo</b>	IgG,Kappa
<b>Clonalidad</b>	Monoclonal
<b>Formato</b>	Líquido
<b>Concentración</b>	0,3 mg/ml. La concentración de este producto puede variar según el lote.
<b>Almacenamiento</b>	Hacer alícuotas y almacenar a -20°C (válido por 12 meses). Evitar ciclos de congelación/descongelación.
<b>Envío</b>	Bolsas de hielo
<b>Tampon</b>	PBS, 50% glicerol, 0,05% Proclin 300, 0,05% proteína protectora
<b>Purificación</b>	Proteína A

**Aplicación**

<b>Relación de Dilución</b>	WB 1:1000-1:5000,IHC 1:100-1:200,ICC/IF 1:200-1:1000,ELISA 1:5000-1:20000,IP 1:50-1:200
<b>Peso Molecular</b>	Calculated MW:81kD;Observed MW:130kD

**Información del Antígeno**

<b>Nombre del Gen</b>	SIRT1
<b>Nombres Alternativos</b>	SIRT1;SIR2L1;NAD-dependent protein deacetylase sirtuin-1;hSIRT1;Regulatory protein SIR2 homolog 1;SIR2-like protein 1;hSIR2
<b>ID del Gen</b>	23411.0
<b>ID SwissProt</b>	Q96EB6
<b>Inmunógeno</b>	Un péptido sintético correspondiente a la proteína objetivo

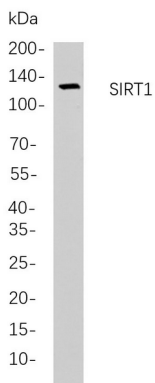
**Antecedentes**

Localización celular: Nuclear. Este gen codifica un miembro de la familia de proteínas sirtuinas, homólogas de la proteína Sir2 de levadura. Los miembros de la familia sirtuinas se caracterizan por un dominio central de sirtuina y se agrupan en cuatro clases. Las funciones de las sirtuinas humanas aún no se han determinado; sin embargo, se sabe que las sirtuinas de levadura regulan el silenciamiento génico epigenético y suprimen la recombinación del ADN. Estudios sugieren que las sirtuinas humanas podrían funcionar como proteínas reguladoras intracelulares con actividad mono-ADP-ribosiltransferasa. La proteína codificada por este gen se incluye en la clase I de la familia sirtuinas. El empalme alternativo produce múltiples variantes de transcripción. [Proporcionado por RefSeq, diciembre de 2008]

## Área de Investigación

-

## Datos de Imagen



Análisis de inmunotransferencia de lisados de células Hela mediante el anticuerpo monoclonal de conejo SIRT1. Para la detección del anticuerpo, se utilizó el anticuerpo IgG de cabra anti-conejo conjugado con HRP.