

Nombre del Producto: Anticuerpo monoclonal de conejo STAT1 α **Nº de Catálogo: AMRe21600**

Solo para uso en investigación.

Resumen

Descripción	Anticuerpo monoclonal de conejo recombinante
Huésped	Conejo
Aplicación	WB,IHC,ICC/IF,ELISA,IP
Reactividad	Humano, Ratón, Rata
Conjugación	No conjugado
Modificación	Sin modificar
Isotipo	IgG,Kappa
Clonalidad	Monoclonal
Formato	Líquido
Concentración	0,3 mg/ml. La concentración de este producto puede variar según el lote.
Almacenamiento	Hacer alícuotas y almacenar a -20°C (válido por 12 meses). Evitar ciclos de congelación/descongelación.
Envío	Bolsas de hielo
Tampon	PBS, 50% glicerol, 0,05% Proclin 300, 0,05% proteína protectora
Purificación	Proteína A

Aplicación

Relación de Dilución	WB 1:1000-1:5000,IHC 1:500-1:1000,ICC/IF 1:200-1:1000,ELISA 1:5000-1:20000,IP 1:50-1:200
Peso Molecular	Calculated MW:87kD;Observed MW:90kD

Información del Antígeno

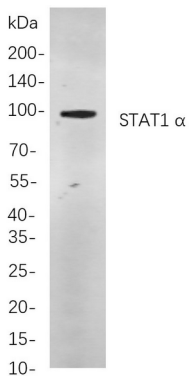
Nombre del Gen	STAT1
Nombres Alternativos	Signal transducer and activator of transcription 1-alpha/beta;Transcription factor ISGF-3 components p91/p84;
ID del Gen	6772.0
ID SwissProt	P42224
Inmunógeno	Un péptido sintético correspondiente a la proteína objetivo

Antecedentes

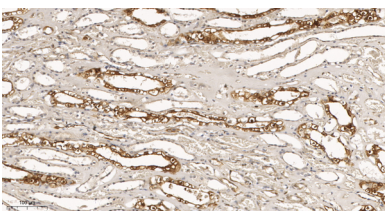
Localización celular: Transductor de señales nucleares y activador de la transcripción 1 (STAT1). Homo sapiens. La proteína codificada por este gen pertenece a la familia de proteínas STAT. En respuesta a citocinas y factores de crecimiento, los miembros de la familia STAT son fosforilados por las quinasas asociadas al receptor y posteriormente forman homodímeros o heterodímeros que se translocan al núcleo celular, donde actúan como activadores de la transcripción. Esta proteína puede ser activada por diversos ligandos, como el interferón alfa, el interferón gamma, el factor de crecimiento epidérmico (EGF), el factor de crecimiento derivado de plaquetas (PDGF) y la interleucina 6 (IL-6). Esta proteína media la expresión de diversos genes, lo cual se considera importante para la viabilidad celular en respuesta a diferentes estímulos celulares y patógenos. Se han descrito dos variantes de transcripción con empalme alternativo que codifican isoformas distintas. [Proporcionado por RefSeq, julio de 2008].

Área de Investigación

Datos de Imagen



Análisis de inmunotransferencia de lisados de células A549 mediante el anticuerpo monoclonal de conejo STAT1 α . Para la detección del anticuerpo, se empleó el anticuerpo IgG de cabra anti-conejo conjugado con HRP.



Análisis inmunohistoquímico de tejido renal humano incluido en parafina. 1. El anticuerpo monoclonal de conejo STAT1 α se diluyó a 1:200 (4 °C, durante la noche). 2. Se utilizó EDTA pH 9.0 para la recuperación de anticuerpos (>98 °C, 20 min). 3. El anticuerpo secundario se diluyó a 1:200 (temperatura ambiente, 30 min).