

**Nombre del Producto:** Anticuerpo monoclonal de conejo contra el receptor IGF1  
**Nº de Catálogo:** AMRe21599

Solo para uso en investigación.

## Resumen

<b>Descripción</b>	Anticuerpo monoclonal de conejo recombinante
<b>Huésped</b>	Conejo
<b>Aplicación</b>	WB,IHC,ICC/IF,ELISA,IP
<b>Reactividad</b>	Humano
<b>Conjugación</b>	No conjugado
<b>Modificación</b>	Sin modificar
<b>Isotipo</b>	IgG,Kappa
<b>Clonalidad</b>	Monoclonal
<b>Formato</b>	Líquido
<b>Concentración</b>	0,3 mg/ml. La concentración de este producto puede variar según el lote.
<b>Almacenamiento</b>	Hacer alícuotas y almacenar a -20°C (válido por 12 meses). Evitar ciclos de congelación/descongelación.
<b>Envío</b>	Bolsas de hielo
<b>Tampon</b>	PBS, 50% glicerol, 0,05% Proclin 300, 0,05% proteína protectora
<b>Purificación</b>	Proteína A

## Aplicación

<b>Relación de Dilución</b>	WB 1:1000-1:5000,IHC 1:100-1:200,ICC/IF 1:200-1:1000,ELISA 1:5000-1:20000,IP 1:50-1:200
<b>Peso Molecular</b>	Calculated MW:154kD;Observed MW:200kD

## Información del Antígeno

<b>Nombre del Gen</b>	IGF1R
<b>Nombres Alternativos</b>	IGF1R;Insulin-like growth factor 1 receptor;Insulin-like growth factor I receptor;IGF-I receptor;CD antigen CD221
<b>ID del Gen</b>	3480.0
<b>ID SwissProt</b>	P08069
<b>Inmunógeno</b>	Proteína recombinante del receptor beta del IGF-I humano

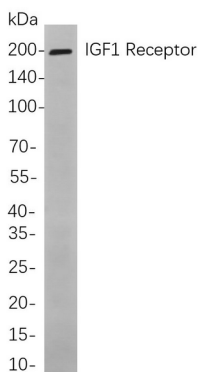
## Antecedentes

Localización celular: Membranosa. Este receptor se une al factor de crecimiento similar a la insulina con alta afinidad. Posee actividad de tirosina quinasa. El receptor del factor de crecimiento similar a la insulina I desempeña un papel crucial en los eventos de transformación. La escisión del precursor genera subunidades alfa y beta. Se encuentra altamente sobreexpresado en la mayoría de los tejidos malignos, donde actúa como agente antiapoptótico al mejorar la supervivencia celular. Se han encontrado variantes de transcripción con empalme alternativo que codifican isoformas distintas para este gen. [Proporcionado por RefSeq, mayo de 2014]

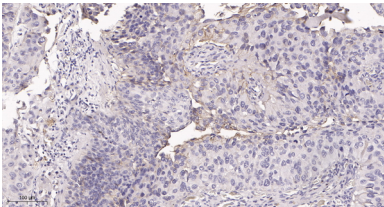
## Área de Investigación

-

## Datos de Imagen



Análisis de inmunotransferencia de lisados de células LoVo, utilizando mAb de conejo para el receptor IGF1. Se utilizó el anticuerpo IgG de cabra anti-conejo conjugado con HRP para detectar el anticuerpo.



Análisis inmunohistoquímico de tejido de carcinoma vesical humano incluido en parafina. 1. El anticuerpo monoclonal de conejo contra el receptor IGF1 se diluyó a 1:200 (4 °C, durante la noche). 2. Se utilizó EDTA pH 9.0 para la recuperación de anticuerpos (>98 °C, 20 min). 3. El anticuerpo secundario se diluyó a 1:200 (temperatura ambiente, 30 min).