

Nombre del Producto: Anticuerpo monoclonal de conejo KLF4**Nº de Catálogo: AMRe21595**

Solo para uso en investigación.

Resumen

Descripción	Anticuerpo monoclonal de conejo recombinante
Huésped	Conejo
Aplicación	WB,IHC,ICC/IF,ELISA,IP
Reactividad	Humano, Ratón, Rata
Conjugación	No conjugado
Modificación	Sin modificar
Isotipo	IgG,Kappa
Clonalidad	Monoclonal
Formato	Líquido
Concentración	0,3 mg/ml. La concentración de este producto puede variar según el lote.
Almacenamiento	Hacer alícuotas y almacenar a -20°C (válido por 12 meses). Evitar ciclos de congelación/descongelación.
Envío	Bolsas de hielo
Tampon	PBS, 50% glicerol, 0,05% Proclin 300, 0,05% proteína protectora
Purificación	Proteína A

Aplicación

Relación de Dilución	WB 1:1000-1:5000,IHC 1:200-1:1000,ICC/IF 1:200-1:1000,ELISA 1:5000-1:20000,IP 1:50-1:200
Peso Molecular	Calculated MW:55kD;Observed MW:60kD

Información del Antígeno

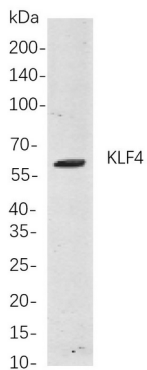
Nombre del Gen	KLF4
Nombres Alternativos	KLF4;EZF;GKLF;Krueppel-like factor 4;Epithelial zinc finger protein EZF;Gut-enriched krueppel-like factor
ID del Gen	9314.0
ID SwissProt	O43474
Inmunógeno	Proteína recombinante de KLF4 humana

Antecedentes

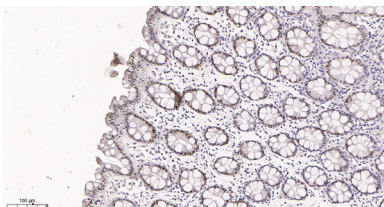
Localización celular: Nuclear. Este gen codifica una proteína perteneciente a la familia Kruppel de factores de transcripción. La proteína de dedo de zinc codificada es necesaria para el desarrollo normal de la función barrera de la piel. Se cree que esta proteína controla la transición de G1 a S del ciclo celular tras un daño en el ADN, mediando el gen supresor de tumores p53. Los ratones que carecen de este gen presentan una apariencia normal, pero pierden peso rápidamente y mueren poco después del nacimiento debido a la evaporación de líquidos resultante de la alteración de la función barrera epidérmica. El empalme alternativo da lugar a múltiples variantes de transcripción que codifican diferentes isoformas. [Proporcionado por RefSeq, septiembre de 2015]

Área de Investigación

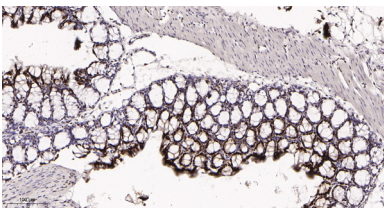
Datos de Imagen



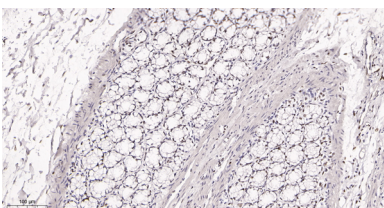
Análisis de inmunotransferencia de lisados de células HCT-116, utilizando el anticuerpo monoclonal de conejo KLF4. Para la detección del anticuerpo, se utilizó el anticuerpo IgG de cabra anti-conejo conjugado con HRP.



Análisis inmunohistoquímico de tejido de colon humano incluido en parafina. 1. El anticuerpo monoclonal de conejo KLF4 se diluyó a 1:200 (4 °C, durante la noche). 2. Se utilizó EDTA pH 9.0 para la recuperación de anticuerpos (>98 °C, 20 min). 3. El anticuerpo secundario se diluyó a 1:200 (temperatura ambiente, 30 min).



Análisis inmunohistoquímico de tejido de colon de ratón incluido en parafina. 1. El anticuerpo monoclonal de conejo KLF4 se diluyó a 1:200 (4 °C, durante la noche). 2. Se utilizó EDTA pH 9.0 para la recuperación de anticuerpos (>98 °C, 20 min). 3. El anticuerpo secundario se diluyó a 1:200 (temperatura ambiente, 30 min).



Análisis inmunohistoquímico de tejido de colon de rata incluido en parafina. 1. El anticuerpo monoclonal de conejo KLF4 se diluyó a 1:200 (4 °C, durante la noche). 2. Se utilizó EDTA pH 9.0 para la recuperación de anticuerpos (>98 °C, 20 min). 3. El anticuerpo secundario se diluyó a 1:200 (temperatura ambiente, 30 min).