

**Nombre del Producto: Anticuerpo monoclonal de conejo ciclina E1****Nº de Catálogo: AMRe21594**

Solo para uso en investigación.

**Resumen**

<b>Descripción</b>	Anticuerpo monoclonal de conejo recombinante
<b>Huésped</b>	Conejo
<b>Aplicación</b>	WB,IHC,ICC/IF,ELISA,IP
<b>Reactividad</b>	Humano, Ratón, Rata
<b>Conjugación</b>	No conjugado
<b>Modificación</b>	Sin modificar
<b>Isotipo</b>	IgG,Kappa
<b>Clonalidad</b>	Monoclonal
<b>Formato</b>	Líquido
<b>Concentración</b>	0,3 mg/ml. La concentración de este producto puede variar según el lote.
<b>Almacenamiento</b>	Hacer alícuotas y almacenar a -20°C (válido por 12 meses). Evitar ciclos de congelación/descongelación.
<b>Envío</b>	Bolsas de hielo
<b>Tampon</b>	PBS, 50% glicerol, 0,05% Proclin 300, 0,05% proteína protectora
<b>Purificación</b>	Proteína A

**Aplicación**

<b>Relación de Dilución</b>	WB 1:1000-1:5000,IHC 1:400-1:1000,ICC/IF 1:200-1:1000,ELISA 1:5000-1:20000,IP 1:50-1:200
<b>Peso Molecular</b>	Calculated MW:47kD;Observed MW:47kD

**Información del Antígeno**

<b>Nombre del Gen</b>	CCNE1
<b>Nombres Alternativos</b>	CCNE1;CCNE;G1/S-specific cyclin-E1
<b>ID del Gen</b>	898.0
<b>ID SwissProt</b>	P24864
<b>Inmunógeno</b>	Un péptido sintético de ciclina E1 humana

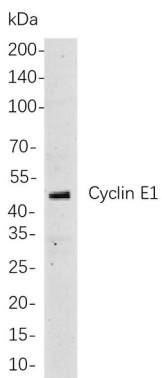
**Antecedentes**

Localización celular: Nuclear. La proteína codificada por este gen pertenece a la familia de las ciclinas, altamente conservadas,

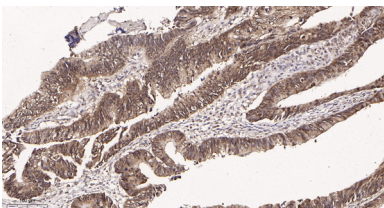
cuyos miembros se caracterizan por una drástica periodicidad en la abundancia de proteínas a lo largo del ciclo celular. Las ciclinas funcionan como reguladoras de las quinasas CDK. Las diferentes ciclinas presentan patrones de expresión y degradación distintos que contribuyen a la coordinación temporal de cada evento mitótico. Esta ciclina forma un complejo con CDK2 y funciona como subunidad reguladora de esta última, cuya actividad es necesaria para la transición G1/S del ciclo celular. Esta proteína se acumula en el límite entre las fases G1 y S y se degrada a medida que las células progresan a través de la fase S. La sobreexpresión de este gen se ha observado en muchos tumores, lo que provoca inestabilidad cromosómica y, por lo tanto, puede contribuir a la tumorigénesis. Se descubrió que esta proteína se asocia con la fosforilación de la proteína NPAT (proteína nuclear mapeada en el locus ATM) y participa en ella, lo que participa en...

## Área de Investigación

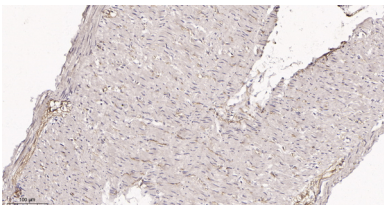
### Datos de Imagen



Análisis de inmunotransferencia de lisados de células Hela mediante mAb de conejo para ciclina E1. Para la detección del anticuerpo, se utilizó el anticuerpo IgG de cabra anti-conejo conjugado con HRP.



Análisis inmunohistoquímico de tejido de colon humano incluido en parafina. 1. El anticuerpo monoclonal de conejo anticiclina E1 se diluyó a 1:200 (4 °C, durante la noche). 2. Se utilizó EDTA pH 9.0 para la recuperación de anticuerpos (>98 °C, 20 min). 3. El anticuerpo secundario se diluyó a 1:200 (temperatura ambiente, 30 min).



Análisis inmunohistoquímico de tejido de colon de rata incluido en parafina. 1. El anticuerpo monoclonal de conejo anticiclina E1 se diluyó a 1:200 (4 °C, durante la noche). 2. Se utilizó EDTA pH 9.0 para la recuperación de anticuerpos (>98 °C, 20 min). 3. El anticuerpo secundario se diluyó a 1:200 (temperatura ambiente, 30 min).