

Nombre del Producto: Anticuerpo monoclonal de conejo actina (pan)**Nº de Catálogo: AMRe21586**

Solo para uso en investigación.

Resumen

Descripción	Anticuerpo monoclonal de conejo recombinante
Huésped	Conejo
Aplicación	WB,IHC,ICC/IF,ELISA,IP
Reactividad	Humano, Ratón, Rata
Conjugación	No conjugado
Modificación	Sin modificar
Isotipo	IgG,Kappa
Clonalidad	Monoclonal
Formato	Líquido
Concentración	0,3 mg/ml. La concentración de este producto puede variar según el lote.
Almacenamiento	Hacer alícuotas y almacenar a -20°C (válido por 12 meses). Evitar ciclos de congelación/descongelación.
Envío	Bolsas de hielo
Tampon	PBS, 50% glicerol, 0,05% Proclin 300, 0,05% proteína protectora
Purificación	Proteína A

Aplicación

Relación de Dilución	WB 1:1000-1:5000,IHC 1:200-1:1000,ICC/IF 1:200-1:1000,ELISA 1:5000-1:20000,IP 1:50-1:200
Peso Molecular	Calculated MW:42kD;Observed MW:42kD

Información del Antígeno

Nombre del Gen	ACTC1 Actin, alpha cardiac muscle 1;Alpha-cardiac actin;ACTC;Actin, alpha skeletal muscle;Alpha-actin-1;ACTA1;Actin, aortic smooth muscle;Alpha-actin-2;ACTA2;ACTSA,
Nombres Alternativos	ACTVS;Actin, cytoplasmic 1;Beta-actin;ACTB;Actin, cytoplasmic 2;Gamma-actin;ACTG1;ACTG;Actin, gamma-enteric smooth muscle;Alpha-actin-3;Gamma-2-actin;Smooth muscle gamma-actin;ACTA3, ACTL3, ACTSG;ACTG2
ID del Gen	70;58;59;60;71;72;
ID SwissProt	P62736;P68032;P60709;P63261;P68133;P63267

Inmunógeno -

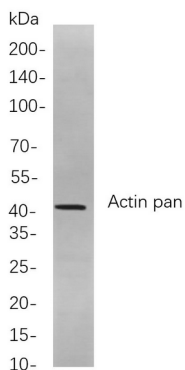
Antecedentes

Localización celular: Citoplasmática, Membranosa. La proteína codificada por este gen pertenece a la familia de las actinas, proteínas altamente conservadas que intervienen en la motilidad, la estructura y la integridad celular. Se han identificado isoformas de actina alfa, beta y gamma. Las actinas alfa son un componente principal del aparato contráctil, mientras que las actinas beta y gamma participan en la regulación de la motilidad celular. Esta actina es una alfa actina presente en el músculo esquelético. Los defectos en este gen causan aneurisma aórtico torácico familiar tipo 6. Se han identificado múltiples variantes de empalme alternativo que codifican la misma proteína. [Proporcionado por RefSeq, noviembre de 2008]

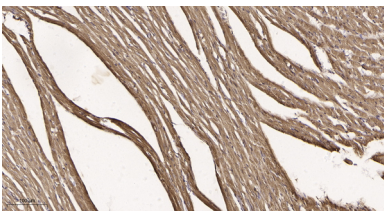
Área de Investigación

-

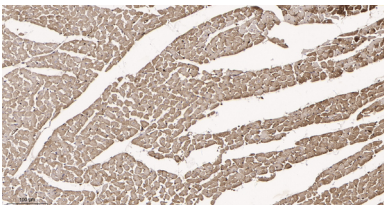
Datos de Imagen



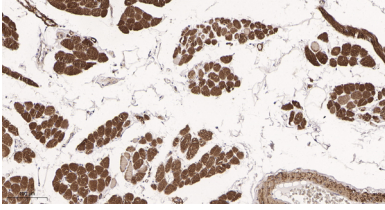
Análisis de inmunotransferencia de lisados de células C6, utilizando el anticuerpo monoclonal de conejo Actin pan. Se utilizó el anticuerpo IgG de cabra anti-conejo conjugado con HRP para detectar el anticuerpo.



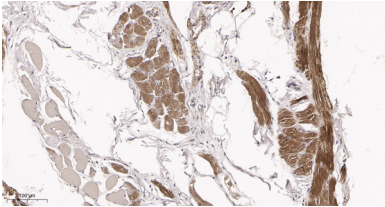
Análisis inmunohistoquímico de tejido muscular cardíaco de ratón incluido en parafina. 1. El anticuerpo monoclonal de conejo actina (pan) se diluyó a 1:200 (4 °C, durante la noche). 2. Se utilizó EDTA pH 9.0 para la recuperación de anticuerpos (>98 °C, 20 min). 3. El anticuerpo secundario se diluyó a 1:200 (temperatura ambiente, 30 min).



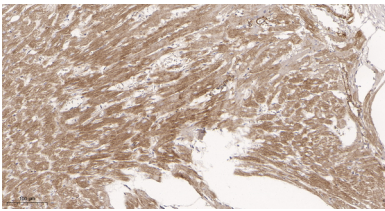
Análisis inmunohistoquímico de tejido muscular cardíaco de rata incluido en parafina. 1. El anticuerpo monoclonal de conejo actina (pan) se diluyó a 1:200 (4 °C, durante la noche). 2. Se utilizó EDTA pH 9.0 para la recuperación de anticuerpos (>98 °C, 20 min). 3. El anticuerpo secundario se diluyó a 1:200 (temperatura ambiente, 30 min).



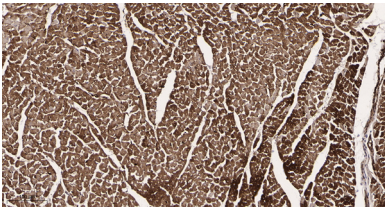
Análisis inmunohistoquímico de tejido muscular esquelético incluido en parafina. 1. El anticuerpo monoclonal de conejo actina (pan) se diluyó a 1:200 (4 °C, durante la noche). 2. Se utilizó EDTA pH 9.0 para la recuperación de anticuerpos (>98 °C, 20 min). 3. El anticuerpo secundario se diluyó a 1:200 (temperatura ambiente, 30 min).



Análisis inmunohistoquímico de tejido muscular esquelético humano incluido en parafina. 1. El anticuerpo monoclonal de conejo actina (pan) se diluyó a 1:200 (4 °C, durante la noche). 2. Se utilizó EDTA pH 9.0 para la recuperación de anticuerpos (>98 °C, 20 min). 3. El anticuerpo secundario se diluyó a 1:200 (temperatura ambiente, 30 min).



Análisis inmunohistoquímico de tejido cardíaco de ratón incluido en parafina. 1. El anticuerpo monoclonal de conejo actina (pan) se diluyó a 1:200 (4 °C, durante la noche). 2. Se utilizó EDTA pH 9.0 para la recuperación de anticuerpos (>98 °C, 20 min). 3. El anticuerpo secundario se diluyó a 1:200 (temperatura ambiente, 30 min).



Análisis inmunohistoquímico de tejido cardíaco de rata incluido en parafina. 1. El anticuerpo monoclonal de conejo actina (pan) se diluyó a 1:200 (4 °C, durante la noche). 2. Se utilizó EDTA pH 9.0 para la recuperación de anticuerpos (>98 °C, 20 min). 3. El anticuerpo secundario se diluyó a 1:200 (temperatura ambiente, 30 min).