

**Nombre del Producto: Anticuerpo monoclonal de conejo IFITM3****Nº de Catálogo: AMRe21583**

Solo para uso en investigación.

**Resumen**

<b>Descripción</b>	Anticuerpo monoclonal de conejo recombinante
<b>Huésped</b>	Conejo
<b>Aplicación</b>	WB,IHC,ICC/IF,ELISA,IP
<b>Reactividad</b>	Humano, Ratón, Rata
<b>Conjugación</b>	No conjugado
<b>Modificación</b>	Sin modificar
<b>Isotipo</b>	IgG,Kappa
<b>Clonalidad</b>	Monoclonal
<b>Formato</b>	Líquido
<b>Concentración</b>	0,3 mg/ml. La concentración de este producto puede variar según el lote.
<b>Almacenamiento</b>	Hacer alícuotas y almacenar a -20°C (válido por 12 meses). Evitar ciclos de congelación/descongelación.
<b>Envío</b>	Bolsas de hielo
<b>Tampon</b>	PBS, 50% glicerol, 0,05% Proclin 300, 0,05% proteína protectora
<b>Purificación</b>	Proteína A

**Aplicación**

<b>Relación de Dilución</b>	WB 1:1000-1:5000,IHC 1:200-1:1000,ICC/IF 1:200-1:1000,ELISA 1:5000-1:20000,IP 1:50-1:200
<b>Peso Molecular</b>	Calculated MW:14kD;Observed MW:14kD

**Información del Antígeno**

<b>Nombre del Gen</b>	IFITM3
<b>Nombres Alternativos</b>	IFITM3;Interferon-induced transmembrane protein 3;Dispanin subfamily A member 2b;DSPA2b;Interferon-inducible protein 1-8U
<b>ID del Gen</b>	10410.0
<b>ID SwissProt</b>	Q01628
<b>Inmunógeno</b>	Un péptido sintético de Fragilis humana

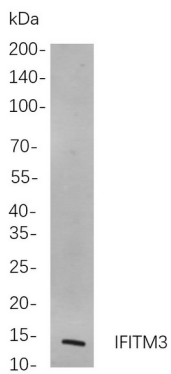
**Antecedentes**

Localización celular: Membranosa. La proteína codificada por este gen es una proteína de membrana inducida por interferón que contribuye a conferir inmunidad al virus de la influenza A H1N1, al virus del Nilo Occidental y al virus del dengue. Se han encontrado dos variantes de transcripción para este gen, de las cuales solo una codifica proteínas. Se ha descrito otra variante que codifica una isoforma truncada en el extremo N-terminal, pero no se ha determinado su longitud completa. [Proporcionado por RefSeq, mayo de 2012]

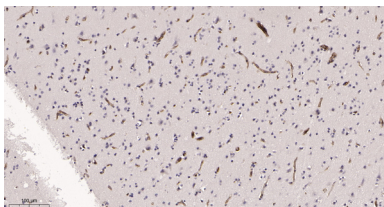
## Área de Investigación

-

## Datos de Imagen



Análisis de inmunotransferencia de lisados de células HCT-116 mediante el anticuerpo monoclonal de conejo IFITM3. Para la detección del anticuerpo, se utilizó el anticuerpo IgG de cabra anti-conejo conjugado con HRP.



Análisis inmunohistoquímico de tejido cerebral humano incluido en parafina. 1. El anticuerpo monoclonal de conejo IFITM3 se diluyó a 1:200 (4 °C, durante la noche). 2. Se utilizó EDTA pH 9.0 para la recuperación de anticuerpos (>98 °C, 20 min). 3. El anticuerpo secundario se diluyó a 1:200 (temperatura ambiente, 30 min).