

**Nombre del Producto: Anticuerpo monoclonal de conejo CD68****Nº de Catálogo: AMRe21577**

Solo para uso en investigación.

**Resumen**

<b>Descripción</b>	Anticuerpo monoclonal de conejo recombinante
<b>Huésped</b>	Conejo
<b>Aplicación</b>	WB,IHC,ICC/IF,ELISA,IP
<b>Reactividad</b>	Humano
<b>Conjugación</b>	No conjugado
<b>Modificación</b>	Sin modificar
<b>Isotipo</b>	IgG,Kappa
<b>Clonalidad</b>	Monoclonal
<b>Formato</b>	Líquido
<b>Concentración</b>	0,3 mg/ml. La concentración de este producto puede variar según el lote.
<b>Almacenamiento</b>	Hacer alícuotas y almacenar a -20°C (válido por 12 meses). Evitar ciclos de congelación/descongelación.
<b>Envío</b>	Bolsas de hielo
<b>Tampon</b>	PBS, 50% glicerol, 0,05% Proclin 300, 0,05% proteína protectora
<b>Purificación</b>	Proteína A

**Aplicación**

<b>Relación de Dilución</b>	WB 1:1000-1:5000,IHC 1:1000-1:5000,ICC/IF 1:200-1:1000,ELISA 1:5000-1:20000,IP 1:50-1:200
<b>Peso Molecular</b>	Calculated MW:35kD;Observed MW:120kD

**Información del Antígeno**

<b>Nombre del Gen</b>	CD68
<b>Nombres Alternativos</b>	CD68
<b>ID del Gen</b>	968.0
<b>ID SwissProt</b>	P34810
<b>Inmunógeno</b>	Un péptido sintético del CD68 humano

**Antecedentes**

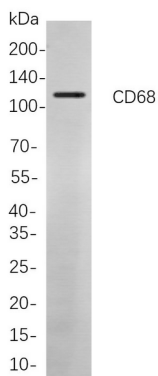
Localización celular: Membranosa. Este gen codifica una glucoproteína transmembrana de 110 kD, altamente expresada por

monocitos y macrófagos tisulares humanos. Pertenece a la familia de las glucoproteínas de membrana asociadas a lisosomas/endosomas (LAMP). La proteína se localiza principalmente en lisosomas y endosomas, con una fracción menor circulando hacia la superficie celular. Es una proteína integral de membrana de tipo I con un dominio extracelular altamente glucosilado y se une a lectinas o selectinas específicas de tejidos y órganos. La proteína también pertenece a la familia de los receptores scavenger. Estos receptores suelen funcionar para eliminar restos celulares, promover la fagocitosis y mediar el reclutamiento y la activación de macrófagos. El empalme alternativo da lugar a múltiples transcripciones que codifican diferentes isoformas. [Proporcionado por RefSeq, julio de 2008]

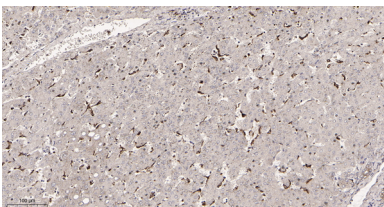
## Área de Investigación

-

## Datos de Imagen



Análisis de inmunotransferencia de lisados de células U-87MG con anticuerpo monoclonal CD68 de conejo. Para la detección del anticuerpo, se utilizó el anticuerpo IgG de cabra anti-conejo conjugado con HRP.



Análisis inmunohistoquímico de tejido hepático humano incluido en parafina. 1. El anticuerpo monoclonal de conejo CD68 se diluyó a 1:200 (4 °C, durante la noche). 2. Se utilizó EDTA pH 9.0 para la recuperación de anticuerpos (>98 °C, 20 min). 3. El anticuerpo secundario se diluyó a 1:200 (temperatura ambiente, 30 min).