

Nombre del Producto: Anticuerpo monoclonal de conejo EAAT1**Nº de Catálogo: AMRe21573**

Solo para uso en investigación.

Resumen

Descripción	Anticuerpo monoclonal de conejo recombinante
Huésped	Conejo
Aplicación	WB,IHC,ICC/IF,ELISA,IP
Reactividad	Humano, Ratón, Rata
Conjugación	No conjugado
Modificación	Sin modificar
Isotipo	IgG,Kappa
Clonalidad	Monoclonal
Formato	Líquido
Concentración	0,3 mg/ml. La concentración de este producto puede variar según el lote.
Almacenamiento	Hacer alícuotas y almacenar a -20°C (válido por 12 meses). Evitar ciclos de congelación/descongelación.
Envío	Bolsas de hielo
Tampon	PBS, 50% glicerol, 0,05% Proclin 300, 0,05% proteína protectora
Purificación	Proteína A

Aplicación

Relación de Dilución	WB 1:500-1:2000,IHC 1:200-1:1000,ICC/IF 1:200-1:1000,ELISA 1:5000-1:20000,IP 1:50-1:200
Peso Molecular	Calculated MW:60kD;Observed MW:59kD

Información del Antígeno

Nombre del Gen	SLC1A3
Nombres Alternativos	SLC1A3;EAAT1;GLAST;GLAST1;Excitatory amino acid transporter 1;Sodium-dependent glutamate/aspartate transporter 1;GLAST-1;Solute carrier family 1 member 3
ID del Gen	6507.0
ID SwissProt	P43003
Inmunógeno	Un péptido sintético de EAAT1 humano

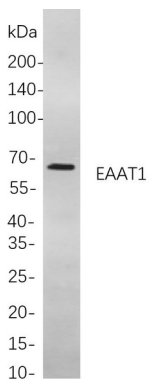
Antecedentes

Localización celular: Membrana celular. Este gen codifica un miembro de una familia de transportadores de glutamato de alta afinidad. Este gen interviene en la terminación de la neurotransmisión excitatoria en el sistema nervioso central. Las mutaciones se asocian con la ataxia episódica tipo 6. El empalme alternativo produce múltiples variantes de transcripción. [Proporcionado por RefSeq, febrero de 2014]

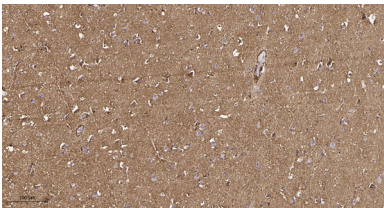
Área de Investigación

-

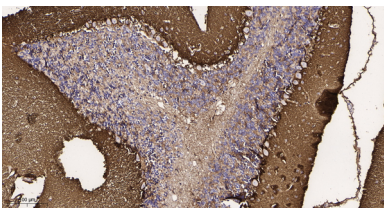
Datos de Imagen



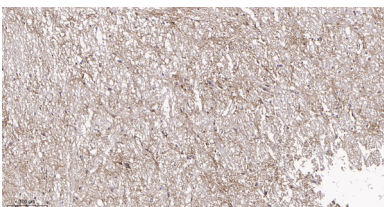
Análisis de inmunotransferencia de lisados de células U-87MG con mAb de conejo EAAT1. Para la detección del anticuerpo, se utilizó el anticuerpo IgG de cabra anti-conejo conjugado con HRP.



Análisis inmunohistoquímico de tejido cerebral humano incluido en parafina. 1. El anticuerpo monoclonal de conejo EAAT1 se diluyó a 1:200 (4 °C, durante la noche). 2. Se utilizó EDTA pH 9.0 para la recuperación de anticuerpos (>98 °C, 20 min). 3. El anticuerpo secundario se diluyó a 1:200 (temperatura ambiente, 30 min).



Análisis inmunohistoquímico de tejido cerebral de ratón incluido en parafina. 1. El anticuerpo monoclonal de conejo EAAT1 se diluyó a 1:200 (4 °C, durante la noche). 2. Se utilizó EDTA pH 9.0 para la recuperación de anticuerpos (>98 °C, 20 min). 3. El anticuerpo secundario se diluyó a 1:200 (temperatura ambiente, 30 min).



Análisis inmunohistoquímico de tejido cerebral de rata incluido en parafina. 1. El anticuerpo monoclonal de conejo EAAT1 se diluyó a 1:200 (4 °C, durante la noche). 2. Se utilizó EDTA pH 9.0 para la recuperación de anticuerpos (>98 °C, 20 min). 3. El anticuerpo secundario se diluyó a 1:200 (temperatura ambiente, 30 min).