

Nombre del Producto: Anticuerpo monoclonal de conejo antilactato deshidrogenasa
Nº de Catálogo: AMRe21569

Solo para uso en investigación.

Resumen

Descripción	Anticuerpo monoclonal de conejo recombinante
Huésped	Conejo
Aplicación	WB,IHC,ICC/IF,ELISA,IP
Reactividad	Humano, Ratón, Rata
Conjugación	No conjugado
Modificación	Sin modificar
Isotipo	IgG,Kappa
Clonalidad	Monoclonal
Formato	Líquido
Concentración	0,3 mg/ml. La concentración de este producto puede variar según el lote.
Almacenamiento	Hacer alícuotas y almacenar a -20°C (válido por 12 meses). Evitar ciclos de congelación/descongelación.
Envío	Bolsas de hielo
Tampon	PBS, 50% glicerol, 0,05% Proclin 300, 0,05% proteína protectora
Purificación	Proteína A

Aplicación

Relación de Dilución	WB 1:1000-1:5000,IHC 1:1000-1:3000,ICC/IF 1:200-1:1000,ELISA 1:5000-1:20000,IP 1:50-1:200
Peso Molecular	Calculated MW:37kD;Observed MW:37kD

Información del Antígeno

Nombre del Gen	LDHA LDHA;PIG19;LDHB;LDHC;LDH3;LDHX;L-lactate dehydrogenase A chain;LDH-A;Cell proliferation-inducing gene 19 protein;LDH muscle subunit;LDH-M;Renal carcinoma antigen NY-REN-59;L-lactate dehydrogenase B chain;LDH-B;LDH heart subunit;LDH-H;Renal carcinoma antigen NY-REN-46;L-lactate dehydrogenase C chain;LDH-C;Cancer/testis antigen 32;CT32;LDH testis subunit;LDH-X;
Nombres Alternativos	
ID del Gen	3939.0
ID SwissProt	P00338;P07195;P07864;

Inmunógeno -

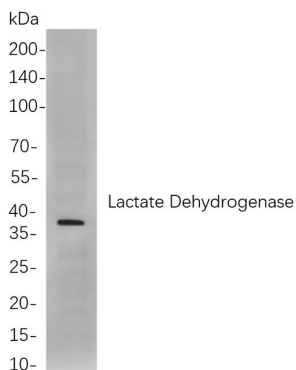
Antecedentes

Localización celular: Citoplasmática, Membranosa. La proteína codificada por este gen cataliza la conversión de L-lactato y NAD⁺ en piruvato y NADH en el paso final de la glucólisis anaeróbica. Esta proteína se encuentra predominantemente en el tejido muscular y pertenece a la familia de las lactato deshidrogenasas. Las mutaciones en este gen se han relacionado con la mioglobinuria por esfuerzo. Se han encontrado múltiples variantes de transcripción que codifican diferentes isoformas para este gen. El genoma humano contiene varios pseudogenes no transcritos de este gen. [Proporcionado por RefSeq, septiembre de 2008]

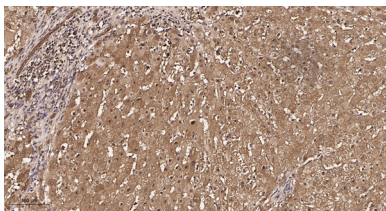
Área de Investigación

-

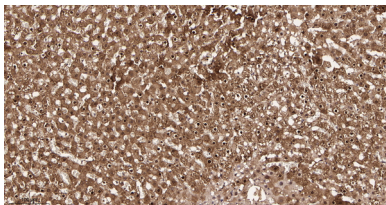
Datos de Imagen



Análisis de inmunotransferencia de lisados de células Hela mediante mAb de conejo anti-lactato deshidrogenasa. Se utilizó el anticuerpo IgG de cabra anti-conejo conjugado con HRP para detectar el anticuerpo.



Análisis inmunohistoquímico de tejido hepático humano incluido en parafina. 1. El anticuerpo monoclonal de conejo anti-láctico deshidrogenasa se diluyó a 1:200 (4 °C, durante la noche). 2. Se utilizó EDTA pH 9.0 para la recuperación de anticuerpos (>98 °C, 20 min). 3. El anticuerpo secundario se diluyó a 1:200 (temperatura ambiente, 30 min).



Análisis inmunohistoquímico de tejido hepático de rata incluido en parafina. 1. El anticuerpo monoclonal de conejo anti-láctico deshidrogenasa se diluyó a 1:200 (4 °C, durante la noche). 2. Se utilizó EDTA pH 9.0 para la recuperación de anticuerpos (>98 °C, 20 min). 3. El anticuerpo secundario se diluyó a 1:200 (temperatura ambiente, 30 min).