

Nombre del Producto: Anticuerpo monoclonal de conejo CDK6 (PT0069R)**Nº de Catálogo: AMRe21561**

Solo para uso en investigación.

Resumen

Descripción	Anticuerpo monoclonal de conejo recombinante
Huésped	Conejo
Aplicación	WB,IHC,ICC/IF,ELISA,IP
Reactividad	Humano
Conjugación	No conjugado
Modificación	Sin modificar
Isotipo	IgG,Kappa
Clonalidad	Monoclonal
Formato	Líquido
Concentración	0,3 mg/ml. La concentración de este producto puede variar según el lote.
Almacenamiento	Hacer alícuotas y almacenar a -20°C (válido por 12 meses). Evitar ciclos de congelación/descongelación.
Envío	Bolsas de hielo
Tampon	PBS, 50% glicerol, 0,05% Proclin 300, 0,05% proteína protectora
Purificación	Proteína A

Aplicación

Relación de Dilución	WB 1:1000-1:5000,IHC 1:200-1:1000,ICC/IF 1:200-1:1000,ELISA 1:5000-1:20000,IP 1:50-1:200
Peso Molecular	Calculated MW:37kD;Observed MW:37kD

Información del Antígeno

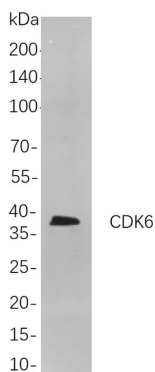
Nombre del Gen	CDK6 CDKN6
Nombres Alternativos	Cyclin-dependent kinase 6;Cell division protein kinase 6;Serine/threonine-protein kinase PLSTIRE;
ID del Gen	1021.0
ID SwissProt	Q00534
Inmunógeno	Un péptido sintético de Cdk6 humana

Antecedentes

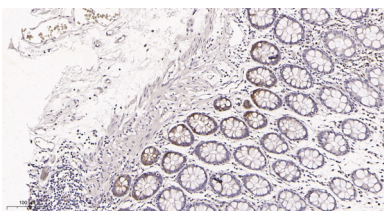
Localización celular: Nuclear. Quinasa dependiente de ciclina 6 (CDK6) Homo sapiens La proteína codificada por este gen es un miembro de la familia de la proteína quinasa dependiente de ciclina (CDK). Los miembros de la familia CDK son muy similares a los productos génicos de *Saccharomyces cerevisiae cdc28* y *Schizosaccharomyces pombe cdc2*, y se sabe que son importantes reguladores de la progresión del ciclo celular. Esta quinasa es una subunidad catalítica del complejo de la proteína quinasa que es importante para la progresión de la fase G1 del ciclo celular y la transición G1/S. La actividad de esta quinasa aparece por primera vez a mediados de la fase G1, que está controlada por las subunidades reguladoras que incluyen ciclinas de tipo D y miembros de la familia INK4 de inhibidores de CDK. Se ha demostrado que esta quinasa, así como CDK4, fosforilan y, por lo tanto, regulan la actividad de la proteína supresora de tumores Rb. La expresión de este gen está regulada positivamente en algunos tipos de cáncer. Se han identificado múltiples variantes empalmadas alternativamente que codifican la misma proteína. [proporcionado por RefS

Área de Investigación

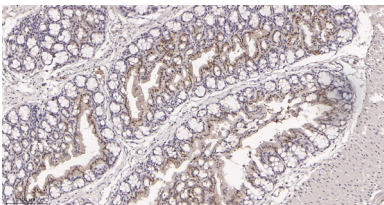
Datos de Imagen



Análisis de inmunotransferencia de lisados de células Hela mediante mAb de conejo CDK6. Para la detección del anticuerpo, se utilizó el anticuerpo IgG de cabra anti-conejo conjugado con HRP.



Análisis inmunohistoquímico de tejido de colon humano incluido en parafina. 1. El anticuerpo monoclonal de conejo CDK6 (PT0069R) se diluyó a 1:200 (4 °C, durante la noche). 2. Se utilizó EDTA pH 9.0 para la recuperación de anticuerpos (>98 °C, 20 min). 3. El anticuerpo secundario se diluyó a 1:200 (temperatura ambiente, 30 min).



Análisis inmunohistoquímico de tejido de colon de ratón incluido en parafina. 1. El anticuerpo monoclonal de conejo CDK6 (PT0069R) se diluyó a 1:200 (4 °C, durante la noche). 2. Se utilizó EDTA pH 9.0 para la recuperación de anticuerpos (>98 °C, 20 min). 3. El anticuerpo secundario se diluyó a 1:200 (temperatura ambiente, 30 min).