

## Nombre del Producto: Anticuerpo monoclonal de conejo Notch1

### Nº de Catálogo: AMRe21558

Solo para uso en investigación.

## Resumen

<b>Descripción</b>	Anticuerpo monoclonal de conejo recombinante
<b>Huésped</b>	Conejo
<b>Aplicación</b>	WB,IHC,ICC/IF,ELISA,IP
<b>Reactividad</b>	Humano, Ratón, Rata
<b>Conjugación</b>	No conjugado
<b>Modificación</b>	Sin modificar
<b>Isotipo</b>	IgG,Kappa
<b>Clonalidad</b>	Monoclonal
<b>Formato</b>	Líquido
<b>Concentración</b>	0,3 mg/ml. La concentración de este producto puede variar según el lote.
<b>Almacenamiento</b>	Hacer alícuotas y almacenar a -20°C (válido por 12 meses). Evitar ciclos de congelación/descongelación.
<b>Envío</b>	Bolsas de hielo
<b>Tampon</b>	PBS, 50% glicerol, 0,05% Proclin 300, 0,05% proteína protectora
<b>Purificación</b>	Proteína A

## Aplicación

<b>Relación de Dilución</b>	WB 1:1000-1:5000,IHC 1:200-1:1000,ICC/IF 1:200-1:1000,ELISA 1:5000-1:20000,IP 1:50-1:200
<b>Peso Molecular</b>	Calculated MW:273kD;Observed MW:120kD

## Información del Antígeno

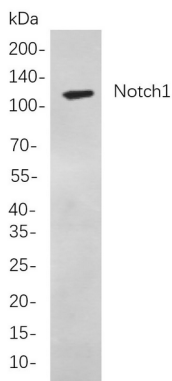
<b>Nombre del Gen</b>	NOTCH1
<b>Nombres Alternativos</b>	NOTCH1;TAN1;Neurogenic locus notch homolog protein 1;Notch 1;hN1;Translocation-associated notch protein TAN-1
<b>ID del Gen</b>	4851.0
<b>ID SwissProt</b>	P46531
<b>Inmunógeno</b>	Un péptido sintético de Notch1 humano

## Antecedentes

Localización celular: Membranosa. Notch 1 (NOTCH1). Homo sapiens. Este gen codifica un miembro de la familia de proteínas NOTCH. Los miembros de esta familia de proteínas transmembrana de tipo I comparten características estructurales, incluyendo un dominio extracelular compuesto por múltiples repeticiones del factor de crecimiento epidérmico (EGF) y un dominio intracelular compuesto por múltiples tipos de dominios diferentes. La señalización de Notch es una vía de señalización intercelular conservada evolutivamente que regula las interacciones entre células físicamente adyacentes mediante la unión de los receptores de la familia Notch a sus ligandos afines. La preproteína codificada se procesa proteolíticamente en la red trans-Golgi para generar dos cadenas polipeptídicas que heterodimerizan para formar el receptor de superficie celular maduro. Este receptor participa en el desarrollo de numerosos tipos de células y tejidos. Las mutaciones en este gen se asocian con la enfermedad de la válvula aórtica, el síndrome de Adams-Oliver, la leucemia linfoblástica aguda de células T y la linfa crónica.

## Área de Investigación

## Datos de Imagen



Análisis de inmunotransferencia de lisados de células HEK293 mediante mAb de conejo Notch1. Para la detección del anticuerpo, se utilizó el anticuerpo IgG de cabra anti-conejo conjugado con HRP.