

**Nombre del Producto:** Anticuerpo monoclonal de conejo contra la proteína de unión a la caja TATA

**Nº de Catálogo:** AMRe21552

Solo para uso en investigación.

## Resumen

<b>Descripción</b>	Anticuerpo monoclonal de conejo recombinante
<b>Huésped</b>	Conejo
<b>Aplicación</b>	WB,IHC,ICC/IF,ELISA,IP
<b>Reactividad</b>	Humano, Ratón, Rata
<b>Conjugación</b>	No conjugado
<b>Modificación</b>	Sin modificar
<b>Isotipo</b>	IgG,Kappa
<b>Clonalidad</b>	Monoclonal
<b>Formato</b>	Líquido
<b>Concentración</b>	0,3 mg/ml. La concentración de este producto puede variar según el lote.
<b>Almacenamiento</b>	Hacer alícuotas y almacenar a -20°C (válido por 12 meses). Evitar ciclos de congelación/descongelación.
<b>Envío</b>	Bolsas de hielo
<b>Tampon</b>	PBS, 50% glicerol, 0,05% Proclin 300, 0,05% proteína protectora
<b>Purificación</b>	Proteína A

## Aplicación

<b>Relación de Dilución</b>	WB 1:1000-1:5000,IHC 1:400-1:1000,ICC/IF 1:200-1:1000,ELISA 1:5000-1:20000,IP 1:50-1:200
<b>Peso Molecular</b>	Calculated MW:38kD;Observed MW:38kD

## Información del Antígeno

<b>Nombre del Gen</b>	TBP TBP;GTF2D1;TF2D;TFIID;TATA-box-binding protein;TATA sequence-binding
<b>Nombres Alternativos</b>	protein;TATA-binding factor;TATA-box factor;Transcription initiation factor TFIID TBP subunit
<b>ID del Gen</b>	6908.0
<b>ID SwissProt</b>	P20226
<b>Inmunógeno</b>	Un péptido sintético de la proteína de unión a TATA humana TBP

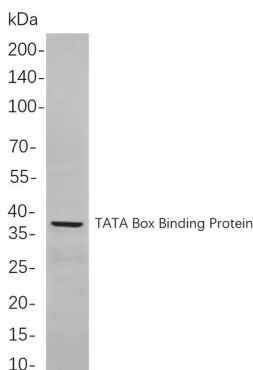
## Antecedentes

Localización celular: Núcleo. La iniciación de la transcripción por la ARN polimerasa II requiere la actividad de más de 70 polipéptidos. La proteína que coordina estas actividades es el factor de transcripción IID (TFIID), que se une al promotor central para posicionar correctamente la polimerasa, sirve como andamio para el ensamblaje del resto del complejo de transcripción y actúa como canal para las señales reguladoras. El TFIID está compuesto por la proteína de unión a TATA (TBP) y un grupo de proteínas conservadas evolutivamente conocidas como factores asociados a TBP o TAF. Los TAF pueden participar en la transcripción basal, actuar como coactivadores, funcionar en el reconocimiento del promotor o modificar los factores de transcripción generales (GTF) para facilitar el ensamblaje del complejo y la iniciación de la transcripción. Este gen codifica TBP, la proteína de unión a TATA. Una característica distintiva de TBP es una larga cadena de glutaminas en el extremo N-terminal. Esta región de la proteína modula la región del ADN.

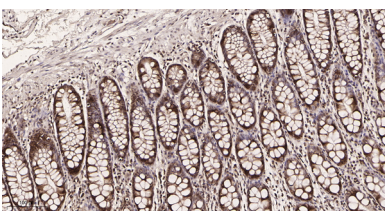
## Área de Investigación

-

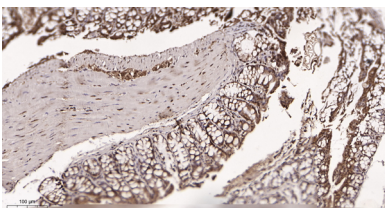
## Datos de Imagen



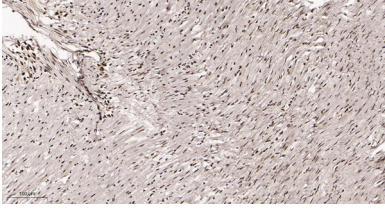
Análisis de inmunotransferencia de lisados de células HEK293 mediante mAb de conejo para la proteína de unión a la caja TATA. Para la detección del anticuerpo, se utilizó el anticuerpo IgG de cabra anti-conejo conjugado con HRP.



Análisis inmunohistoquímico de tejido de carcinoma de colon humano incluido en parafina. 1. El anticuerpo monoclonal de conejo TATA Box Binding Protein se diluyó a 1:200 (4 °C, durante la noche). 2. Se utilizó EDTA pH 9.0 para la recuperación de anticuerpos (>98 °C, 20 min). 3. El anticuerpo secundario se diluyó a 1:200 (temperatura ambiente, 30 min).



Análisis inmunohistoquímico de tejido de colon de ratón incluido en parafina. 1. El anticuerpo monoclonal de conejo TATA Box Binding Protein se diluyó a 1:200 (4 °C, durante la noche). 2. Se utilizó EDTA pH 9.0 para la recuperación de anticuerpos (>98 °C, 20 min). 3. El anticuerpo secundario se diluyó a 1:200 (temperatura ambiente, 30 min).



Análisis inmunohistoquímico de tejido de colon de rata incluido en parafina. 1. El anticuerpo monoclonal de conejo TATA Box Binding Protein se diluyó a 1:200 (4 °C, durante la noche). 2. Se utilizó EDTA pH 9.0 para la recuperación de anticuerpos (>98 °C, 20 min). 3. El anticuerpo secundario se diluyó a 1:200 (temperatura ambiente, 30 min).