
Nombre del Producto: Anticuerpo monoclonal de conejo Polycomb Protein SUZ12**Nº de Catálogo: AMRe21550**

Solo para uso en investigación.

Resumen

Descripción	Anticuerpo monoclonal de conejo recombinante
Huésped	Conejo
Aplicación	WB,IHC,ICC/IF,ELISA,IP
Reactividad	Humano, Ratón, Rata
Conjugación	No conjugado
Modificación	Sin modificar
Isotipo	IgG,Kappa
Clonalidad	Monoclonal
Formato	Líquido
Concentración	0,3 mg/ml. La concentración de este producto puede variar según el lote.
Almacenamiento	Hacer alícuotas y almacenar a -20°C (válido por 12 meses). Evitar ciclos de congelación/descongelación.
Envío	Bolsas de hielo
Tampon	PBS, 50% glicerol, 0,05% Proclin 300, 0,05% proteína protectora
Purificación	Proteína A

Aplicación

Relación de Dilución	WB 1:1000-1:5000,IHC 1:200-1:1000,ICC/IF 1:200-1:1000,ELISA 1:5000-1:20000,IP 1:50-1:200
Peso Molecular	Calculated MW:83kD;Observed MW:83kD

Información del Antígeno

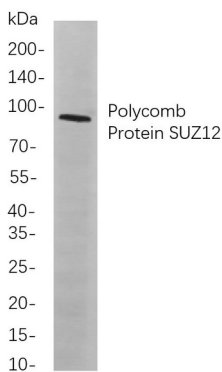
Nombre del Gen	SUZ12 SUZ12;CHET9;JJAZ1;KIAA0160;Polycomb protein SUZ12;Chromatin precipitated E2F
Nombres Alternativos	target 9 protein;ChET 9 protein;Joined to JAZF1 protein;Suppressor of zeste 12 protein homolog
ID del Gen	23512.0
ID SwissProt	Q15022
Inmunógeno	Un péptido sintético de SUZ12 humano

Antecedentes

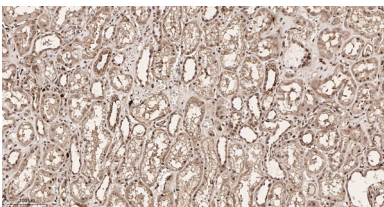
Localización celular: Núcleo. Este gen de dedo de zinc se ha identificado en los puntos de ruptura de una translocación cromosómica recurrente descrita en el sarcoma del estroma endometrial. La recombinación de estos puntos de ruptura resulta en la fusión de este gen y JAZF1. La proteína codificada por este gen contiene un dominio de dedo de zinc en el extremo C-terminal de la región codificante. [Proporcionado por RefSeq, julio de 2009]

Área de Investigación

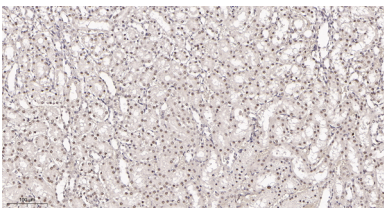
Datos de Imagen



Análisis de inmunotransferencia de lisados de células A549, utilizando el anticuerpo monoclonal de conejo Polycomb Protein SUZ12. Para la detección del anticuerpo, se utilizó el anticuerpo IgG de cabra anti-conejo conjugado con HRP.



Análisis inmunohistoquímico de tejido renal humano incluido en parafina. 1. El anticuerpo monoclonal de conejo Polycomb Protein SUZ12 se diluyó a 1:200 (4 °C, durante la noche). 2. Se utilizó EDTA pH 9.0 para la recuperación de anticuerpos (>98 °C, 20 min). 3. El anticuerpo secundario se diluyó a 1:200 (temperatura ambiente, 30 min).



Análisis inmunohistoquímico de tejido renal de rata incluido en parafina. 1. El anticuerpo monoclonal de conejo Polycomb Protein SUZ12 se diluyó a 1:200 (4 °C, durante la noche). 2. Se utilizó EDTA pH 9.0 para la recuperación de anticuerpos (>98 °C, 20 min). 3. El anticuerpo secundario se diluyó a 1:200 (temperatura ambiente, 30 min).