

Nombre del Producto: Anticuerpo monoclonal de conejo CTGF**Nº de Catálogo: AMRe21549**

Solo para uso en investigación.

Resumen

Descripción	Anticuerpo monoclonal de conejo recombinante
Huésped	Conejo
Aplicación	WB,ELISA,IP
Reactividad	Humano, Ratón, Rata
Conjugación	No conjugado
Modificación	Sin modificar
Isotipo	IgG,Kappa
Clonalidad	Monoclonal
Formato	Líquido
Concentración	0,3 mg/ml. La concentración de este producto puede variar según el lote.
Almacenamiento	Hacer alícuotas y almacenar a -20°C (válido por 12 meses). Evitar ciclos de congelación/descongelación.
Envío	Bolsas de hielo
Tampon	PBS, 50% glicerol, 0,05% Proclin 300, 0,05% proteína protectora
Purificación	Proteína A

Aplicación

Relación de Dilución	WB 1:500-1:2000,ELISA 1:5000-1:20000,IP 1:50-1:200
Peso Molecular	Calculated MW:38kD;Observed MW:38kD

Información del Antígeno

Nombre del Gen	CTGF Connective tissue growth factor;CCN family member 2;Hypertrophic chondrocyte-specific protein 24;Insulin-like growth factor-binding protein 8;IBP-8;IGF-binding protein 8;IGFBP-8;
Nombres Alternativos	
ID del Gen	1490.0
ID SwissProt	P29279
Inmunógeno	Proteína recombinante del CTGF humano

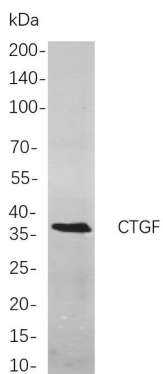
Antecedentes

Localización celular: Secretada. La proteína codificada por este gen es un mitógeno secretado por las células endoteliales vasculares. Esta proteína desempeña un papel en la proliferación y diferenciación de los condrocitos, la adhesión celular en muchos tipos celulares y está relacionada con el factor de crecimiento derivado de plaquetas. Ciertos polimorfismos en este gen se han relacionado con una mayor incidencia de esclerosis sistémica. [Proporcionado por RefSeq, noviembre de 2009]

Área de Investigación

-

Datos de Imagen



Análisis de inmunotransferencia de lisados de células U-14 mediante anticuerpo monoclonal de conejo CTGF. Para la detección del anticuerpo se utilizó el anticuerpo IgG de cabra anti-conejo conjugado con HRP.