
Nombre del Producto: Anticuerpo monoclonal de conejo de cadena pesada de clatrina
Nº de Catálogo: AMRe21547

Solo para uso en investigación.

Resumen

Descripción	Anticuerpo monoclonal de conejo recombinante
Huésped	Conejo
Aplicación	WB,IHC,ICC/IF,ELISA
Reactividad	Humano, Ratón, Rata
Conjugación	No conjugado
Modificación	Sin modificar
Isotipo	IgG,Kappa
Clonalidad	Monoclonal
Formato	Líquido
Concentración	0,3 mg/ml. La concentración de este producto puede variar según el lote.
Almacenamiento	Hacer alícuotas y almacenar a -20°C (válido por 12 meses). Evitar ciclos de congelación/descongelación.
Envío	Bolsas de hielo
Tampon	PBS, 50% glicerol, 0,05% Proclin 300, 0,05% proteína protectora
Purificación	Proteína A

Aplicación

Relación de Dilución	WB 1:500-1:2000,IHC 1:50-1:200,ICC/IF 1:200-1:1000,ELISA 1:5000-1:20000
Peso Molecular	Calculated MW:192kD;Observed MW:180kD

Información del Antígeno

Nombre del Gen	CLTC
Nombres Alternativos	CLH17 CLTCL2 KIAA0034
ID del Gen	1213.0
ID SwissProt	Q00610
Inmunógeno	Un péptido sintético de la cadena pesada de clatrina humana

Antecedentes

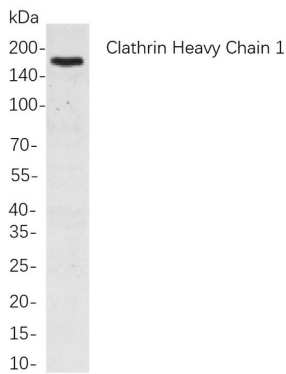
Localización celular: Citoplasma. La clatrina es un componente proteico principal de la cara citoplasmática de los orgánulos intracelulares, denominados vesículas recubiertas y fosas recubiertas. Estos orgánulos especializados participan en el tráfico

intracelular de receptores y la endocitosis de diversas macromoléculas. La subunidad básica de la capa de clatrina está compuesta por tres cadenas pesadas y tres cadenas ligeras. [Proporcionado por RefSeq, julio de 2008]

Área de Investigación

-

Datos de Imagen



Análisis de inmunotransferencia de lisados de células HeLa, utilizando el anticuerpo monoclonal de conejo de cadena pesada 1 de clatrina. Se utilizó el anticuerpo IgG de cabra anti-conejo conjugado con HRP para detectar el anticuerpo.