

Nombre del Producto: Anticuerpo monoclonal de conejo TOMM20**Nº de Catálogo: AMRe21541**

Solo para uso en investigación.

Resumen

Descripción	Anticuerpo monoclonal de conejo recombinante
Huésped	Conejo
Aplicación	WB,IHC,ICC/IF,ELISA,IP
Reactividad	Humano, Ratón, Rata
Conjugación	No conjugado
Modificación	Sin modificar
Isotipo	IgG,Kappa
Clonalidad	Monoclonal
Formato	Líquido
Concentración	0,3 mg/ml. La concentración de este producto puede variar según el lote.
Almacenamiento	Hacer alícuotas y almacenar a -20°C (válido por 12 meses). Evitar ciclos de congelación/descongelación.
Envío	Bolsas de hielo
Tampon	PBS, 50% glicerol, 0,05% Proclin 300, 0,05% proteína protectora
Purificación	Proteína A

Aplicación

Relación de Dilución	WB 1:1000-1:5000,IHC 1:100-1:500,ICC/IF 1:200-1:1000,ELISA 1:5000-1:20000,IP 1:50-1:200
Peso Molecular	Calculated MW:16kD;Observed MW:16kD

Información del Antígeno

Nombre del Gen	TOMM20 TOMM20;KIAA0016;Mitochondrial import receptor subunit TOM20
Nombres Alternativos	homolog;Mitochondrial 20 kDa outer membrane protein;Outer mitochondrial membrane receptor Tom20
ID del Gen	9804.0
ID SwissProt	Q15388
Inmunógeno	Proteína recombinante de TOMM20 humana

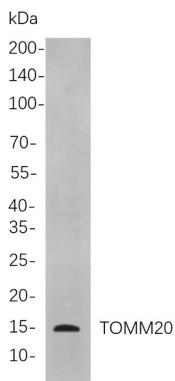
Antecedentes

Localización celular: Membranosa. Función: Componente central del complejo receptor, responsable del reconocimiento y la translocación de las preproteínas mitocondriales sintetizadas citosólicamente. Junto con tom22, funciona como receptor de péptidos de tránsito en la superficie de la membrana externa mitocondrial y facilita el movimiento de las preproteínas hacia el poro de translocación de tom40. Similitud: Pertenece a la familia Tom20. Subunidad: Forma parte del complejo de preproteína translocasa de la membrana mitocondrial externa (complejo TOM), que consta de al menos siete proteínas diferentes (TOMM5, TOMM6, TOMM7, TOMM20, TOMM40 y TOMM70). Interactúa con TOM22.

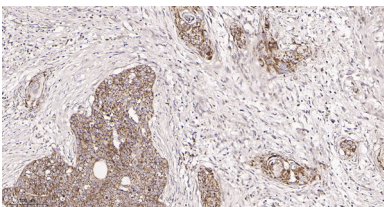
Área de Investigación

-

Datos de Imagen



Análisis de inmunotransferencia de lisados de células HepG2, utilizando el anticuerpo monoclonal de conejo TOMM20. Se utilizó el anticuerpo IgG de cabra anti-conejo conjugado con HRP para detectar el anticuerpo.



Análisis inmunohistoquímico de tejido de carcinoma cervical humano incluido en parafina. 1. El anticuerpo monoclonal de conejo TOMM20 se diluyó a 1:200 (4 °C, durante la noche). 2. Se utilizó EDTA pH 9.0 para la recuperación de anticuerpos (>98 °C, 20 min). 3. El anticuerpo secundario se diluyó a 1:200 (temperatura ambiente, 30 min).