

Nombre del Producto: Anticuerpo monoclonal de conejo LC3B

Nº de Catálogo: AMRe21536

Solo para uso en investigación.

Resumen

Descripción	Anticuerpo monoclonal de conejo recombinante
Huésped	Conejo
Aplicación	WB,IHC,ICC/IF,ELISA,IP
Reactividad	Humano, Ratón, Rata
Conjugación	No conjugado
Modificación	Sin modificar
Isotipo	IgG,Kappa
Clonalidad	Monoclonal
Formato	Líquido
Concentración	0,3 mg/ml. La concentración de este producto puede variar según el lote.
Almacenamiento	Hacer alícuotas y almacenar a -20°C (válido por 12 meses). Evitar ciclos de congelación/descongelación.
Envío	Bolsas de hielo
Tampon	PBS, 50% glicerol, 0,05% Proclin 300, 0,05% proteína protectora
Purificación	Proteína A

Aplicación

Relación de Dilución	WB 1:1000-1:5000,IHC 1:200-1:1000,ICC/IF 1:200-1:1000,ELISA 1:5000-1:20000,IP 1:50-1:200
Peso Molecular	Calculated MW:14kD,16kD;Observed MW:14kD,16kD

Información del Antígeno

Nombre del Gen	MAP1LC3B
Nombres Alternativos	MAP1LC3B
ID del Gen	81631.0
ID SwissProt	Q9GZQ8
Inmunógeno	-

Antecedentes

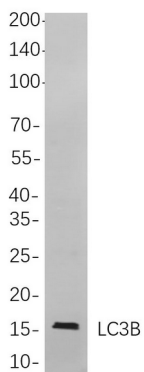
Localización celular: Citoplasma. El producto de este gen es una subunidad de las proteínas MAP1A y MAP1B asociadas a los

microtúbulos neuronales, que participan en el ensamblaje de los microtúbulos y son importantes para la neurogénesis. Estudios sobre el homólogo de rata implican un papel de este gen en la autofagia, un proceso que implica la degradación masiva del componente citoplasmático. [Proporcionado por RefSeq, julio de 2008]

Área de Investigación

-

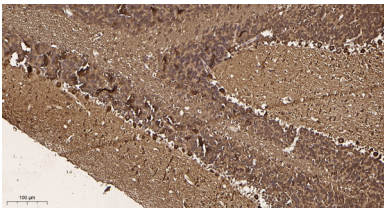
Datos de Imagen



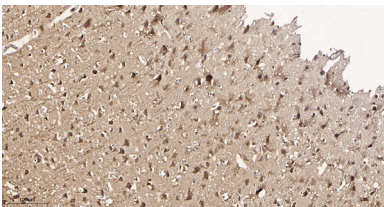
Análisis de inmunotransferencia de lisados de células Hela mediante el anticuerpo monoclonal de conejo LC3B. Se utilizó el anticuerpo IgG de cabra anti-conejo conjugado con HRP para detectar el anticuerpo.



Análisis inmunohistoquímico de tejido cerebral humano incluido en parafina. 1. El anticuerpo monoclonal de conejo LC3B se diluyó a 1:200 (4 °C, durante la noche). 2. Se utilizó EDTA pH 9.0 para la recuperación de anticuerpos (>98 °C, 20 min). 3. El anticuerpo secundario se diluyó a 1:200 (temperatura ambiente, 30 min).



Análisis inmunohistoquímico de tejido cerebral de ratón incluido en parafina. 1. El anticuerpo monoclonal de conejo LC3B se diluyó a 1:200 (4 °C, durante la noche). 2. Se utilizó EDTA pH 9.0 para la recuperación de anticuerpos (>98 °C, 20 min). 3. El anticuerpo secundario se diluyó a 1:200 (temperatura ambiente, 30 min).



Análisis inmunohistoquímico de tejido cerebral de rata incluido en parafina. 1. El anticuerpo monoclonal de conejo LC3B se diluyó a 1:200 (4 °C, durante la noche). 2. Se utilizó EDTA pH 9.0 para la recuperación de anticuerpos (>98 °C, 20 min). 3. El anticuerpo secundario se diluyó a 1:200 (temperatura ambiente, 30 min).