

**Nombre del Producto: Anticuerpo monoclonal de conejo LRP1****Nº de Catálogo: AMRe21535**

Solo para uso en investigación.

**Resumen**

<b>Descripción</b>	Anticuerpo monoclonal de conejo recombinante
<b>Huésped</b>	Conejo
<b>Aplicación</b>	WB,IHC,ICC/IF,ELISA,IP
<b>Reactividad</b>	Humano, Ratón, Rata
<b>Conjugación</b>	No conjugado
<b>Modificación</b>	Sin modificar
<b>Isotipo</b>	IgG,Kappa
<b>Clonalidad</b>	Monoclonal
<b>Formato</b>	Líquido
<b>Concentración</b>	0,3 mg/ml. La concentración de este producto puede variar según el lote.
<b>Almacenamiento</b>	Hacer alícuotas y almacenar a -20°C (válido por 12 meses). Evitar ciclos de congelación/descongelación.
<b>Envío</b>	Bolsas de hielo
<b>Tampon</b>	PBS, 50% glicerol, 0,05% Proclin 300, 0,05% proteína protectora
<b>Purificación</b>	Proteína A

**Aplicación**

<b>Relación de Dilución</b>	WB 1:1000-1:5000,IHC 1:200-1:1000,ICC/IF 1:200-1:1000,ELISA 1:5000-1:20000,IP 1:50-1:200
<b>Peso Molecular</b>	Calculated MW:85kD;Observed MW:85kD

**Información del Antígeno**

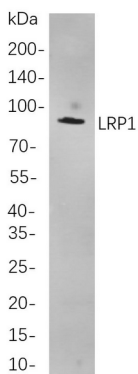
<b>Nombre del Gen</b>	LRP1
<b>Nombres Alternativos</b>	LRP1;A2MR;APR;Prolow-density lipoprotein receptor-related protein 1;LRP-1;Alpha-2-macroglobulin receptor;A2MR;Apolipoprotein E receptor;APOER;CD antigen CD91
<b>ID del Gen</b>	4035.0
<b>ID SwissProt</b>	Q07954
<b>Inmunógeno</b>	Un péptido sintético de LRP1 humano

**Antecedentes**

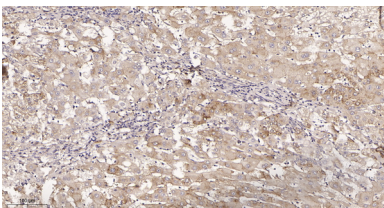
Localización celular: Membranosa. Este gen codifica un miembro de la familia de proteínas de receptores de lipoproteínas de baja densidad. La preproteína codificada es procesada proteolíticamente por la furina para generar subunidades de 515 kDa y 85 kDa que forman el receptor maduro (PMID: 8546712). Este receptor participa en diversos procesos celulares, como la señalización intracelular, la homeostasis lipídica y la eliminación de células apoptóticas. Además, la proteína codificada es necesaria para la eliminación, mediada por la alfa-2-macroglobulina, de la proteína precursora amiloide secretada y del beta-amiloide, el principal componente de las placas amiloides presentes en pacientes con Alzheimer. La expresión de este gen disminuye con la edad y se ha observado que es menor que en los controles en el tejido cerebral de pacientes con Alzheimer. [Proporcionado por RefSeq, octubre de 2015]

## Área de Investigación

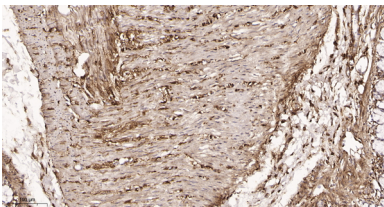
## Datos de Imagen



Análisis de inmunotransferencia de lisados de células A549 mediante mAb de conejo LRP1. Para la detección del anticuerpo, se utilizó el anticuerpo IgG de cabra anti-conejo conjugado con HRP.



Análisis inmunohistoquímico de tejido hepático humano incluido en parafina. 1. El anticuerpo monoclonal de conejo LRP1 se diluyó a 1:200 (4 °C, durante la noche). 2. Se utilizó EDTA pH 9.0 para la recuperación de anticuerpos (>98 °C, 20 min). 3. El anticuerpo secundario se diluyó a 1:200 (temperatura ambiente, 30 min).



Análisis inmunohistoquímico de tejido de colon de rata incluido en parafina. 1. El anticuerpo monoclonal de conejo LRP1 se diluyó a 1:200 (4 °C, durante la noche). 2. Se utilizó EDTA pH 9.0 para la recuperación de anticuerpos (>98 °C, 20 min). 3. El anticuerpo secundario se diluyó a 1:200 (temperatura ambiente, 30 min).